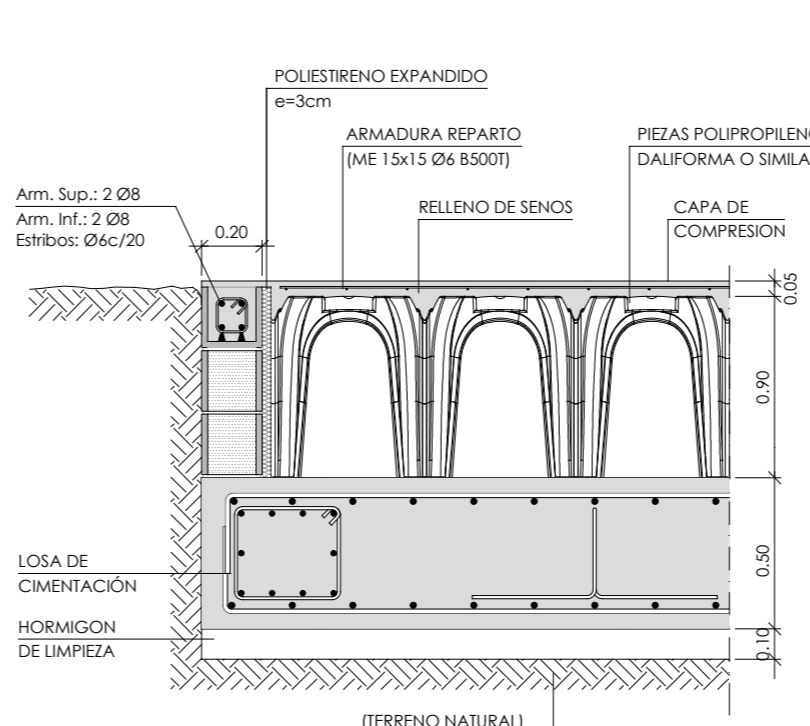
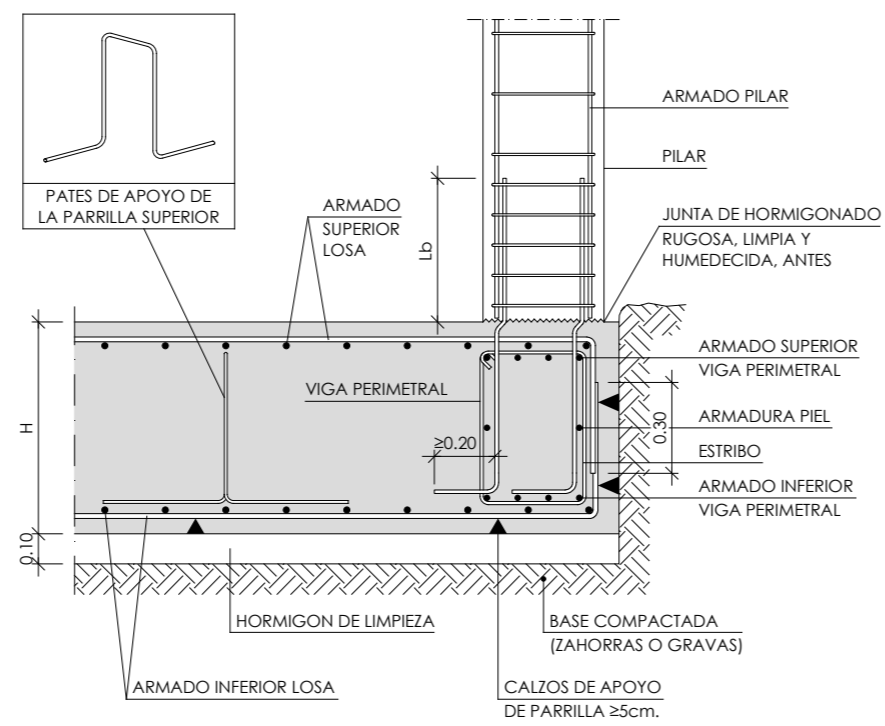
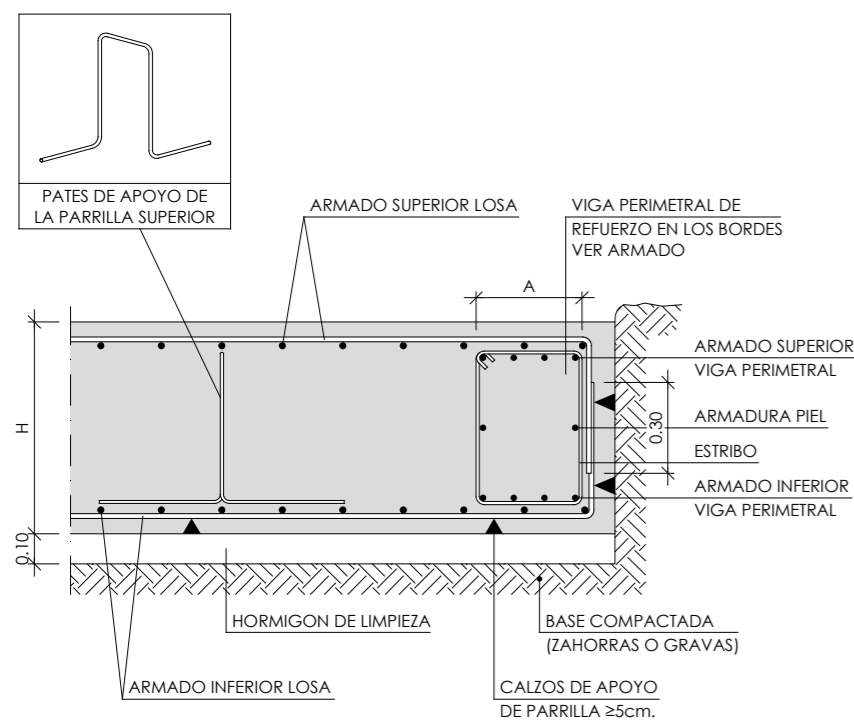


Viga Perimetral de Borde

Pilar de Borde sobre Viga Perimetral

Muro Perimetral y Forjado Sanitario



CUADRO DE CARACTERÍSTICAS TÉCNICAS SEGÚN CodE-21

MATERIALES		HORMIGON			ACERO			CONSIST. Y ARIDOS	
Elemento	Tipo	Nivel Control	Coefficiente Ponderación	Regist. Característica a 7 días	Regist. Característica a 28 días	Tipo	Nivel Control	Coefficiente Ponderación	
Cimentación	HA-30/B/20/XC2+XA2	Estadístico	$\gamma_c=1.50$	19.50	30 N/mm ²	B-500-SD	Normal	$\gamma_s=1.15$	Asiento cono de Abrams (Art.33.5)
Pilares	HA-25/F/20/XC1	Estadístico	$\gamma_c=1.50$	16.25	25 N/mm ²	B-500-SD	Normal	$\gamma_s=1.15$	BLANDA: 50-90 mm FLUIDA: 100-150 mm
Forjados/Vigas	HA-25/F/20/XC1	Estadístico	$\gamma_c=1.50$	16.25	25 N/mm ²	B-500-SD	Normal	$\gamma_s=1.15$	Aridos (Art.30):
Muros	HA-25/B/20/XC2	Estadístico	$\gamma_c=1.50$	16.25	25 N/mm ²	B-500-SD	Normal	$\gamma_s=1.15$	Tamaño máx.: ver tipo horm. Coef. de forma $\alpha < 0.20$
EJECUCIÓN	S/CodE-21 14.3 Nivel de control: NORMAL								
TOLERANCIAS	S/CodE-21 Anejo 14			ADAPTADO AL CODIGO ESTRUCTURAL-21					

RECUBRIMIENTO NOMINAL

$C_{min} = 40 \text{ mm}$
 $\Delta C_{dev} = 10 \text{ mm}$
 $C_{nom} = 40 + 10 = 50 \text{ mm}$

Piezas hormigonadas contra el terreno. $C_{nom} \geq 70 \text{ mm}$

DISPOSICIÓN DE SEPARADORES Tabla 49.8.2 del CodE-21

ELEMENTO	DISTANCIA MÁXIMA (S)
LOSAS, FORJADOS, ZAPATAS,	EMPARRILLADO INFERIOR: $50\phi \leq 100\text{cm}$
	EMPARRILLADO SUPERIOR: $50\phi \leq 50\text{cm}$
MUROS	CADA EMPARRILLADO: $50\phi \text{ ó } 50\text{cm}$
	ENTRE EMPARRILLADOS: 100cm
VIGAS	100cm
PILARES	$100\phi \text{ ó } 200\text{cm}$

CARGAS A CIMENTACIÓN

- Axil: kN

ARMADURA ARRANQUE DE PILAR

$n\phi \times (a+b+c)$

LONGITUDES DE ANCLAJE Y SOLAPE EN VIGAS, FORJADOS Y LOSAS

ϕ (mm)	LONG. ANCLAJE (cm)		LONG. SOLAPE (cm)	
	LbI	LbII	LsI	LsII
Ø8	20	30	30	45
Ø10	25	40	35	50
Ø12	30	45	45	60
Ø16	40	60	60	85
Ø20	60	85	85	120
Ø25	95	135	135	185

POSICIONES DE ARMADURAS

Posición II: Armaduras simultáneamente en posición horizontal y situadas en la parte superior de la pieza.

Posición I: Resto de casos.

* Con efectos dinámicos, aumentar longitudes en 10%

EMPALMES

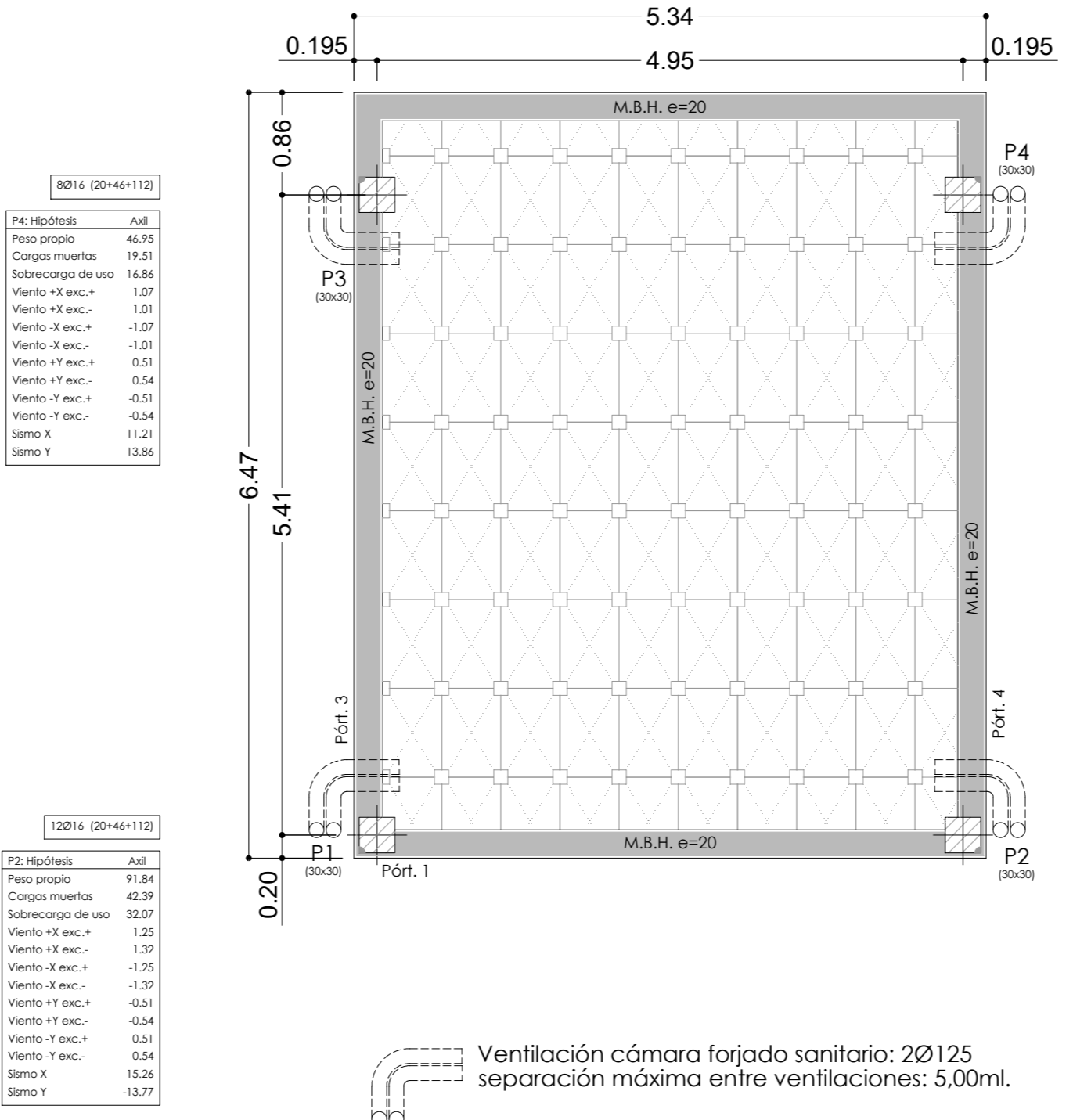
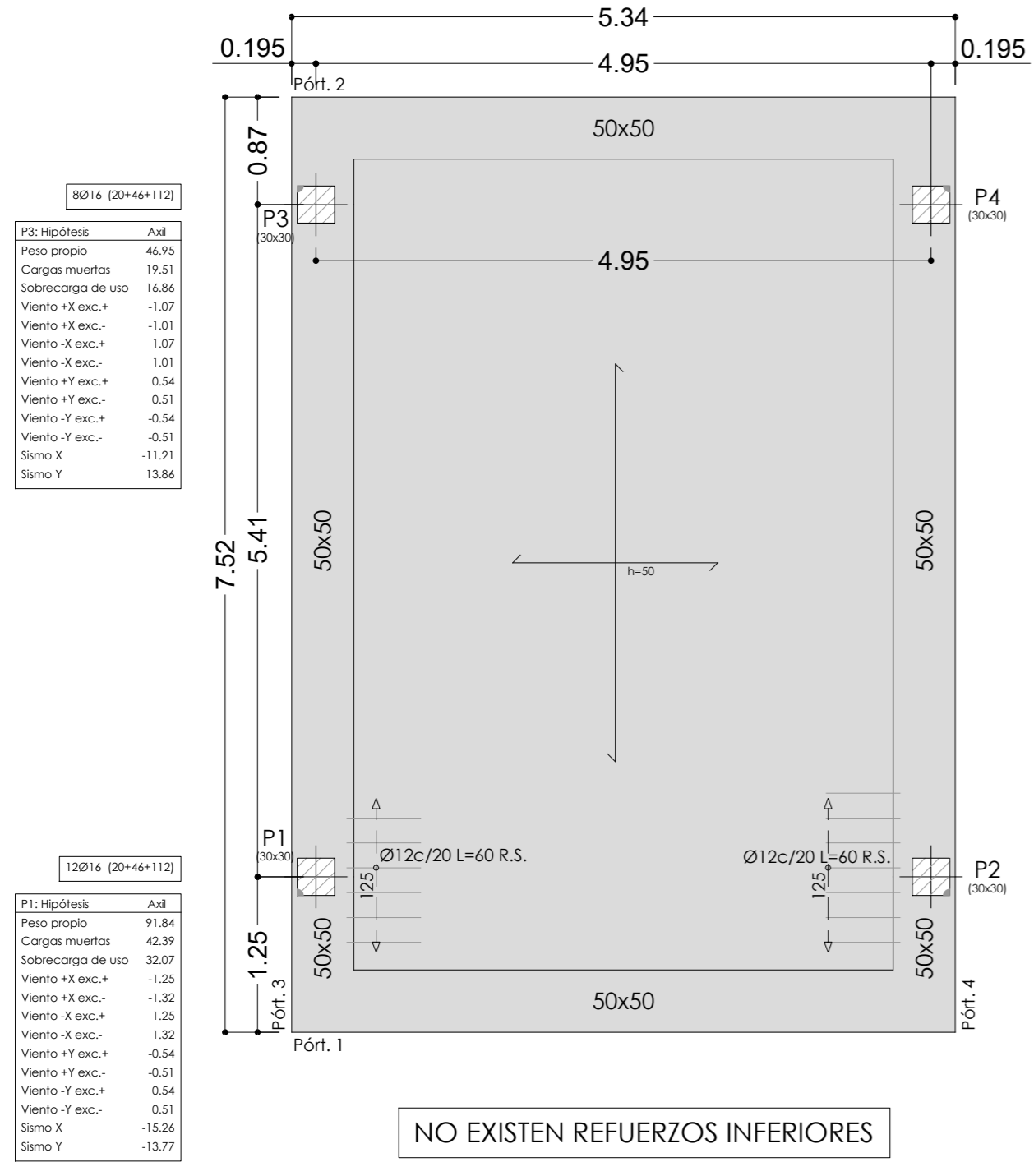
Se distanciarán de modo que sus centros queden separados $\geq L_b$

CURADO DEL HORMIGÓN

* Se efectuará un curado del hormigón de al menos 3 días desde el hormigonado.

* Se recomienda realizar el curado colocando una lámina de plástico superficial o instalando un sistema de riego por aspersión.

- TENSIÓN ADMISIBLE DEL TERRENO CONSIDERADA $\sigma_{adm} = 0.06 \text{ MPa}$

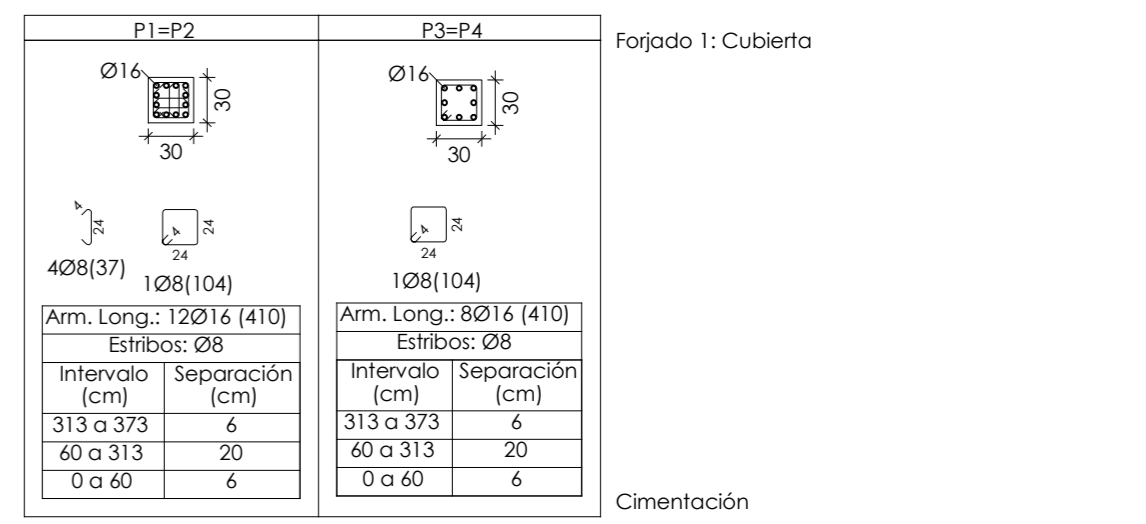


ARMADO GENERAL LOSA

ARMADO SUPERIOR:	ARMADO INFERIOR:	CANTO LOSA
#1Ø12 c/20	#1Ø12 c/20	50

EL SOLAPE DE LAS ARMADURAS SUPERIORES SE REALIZARA EN LAS LINEAS DE PILARES CON LA LONGITUD MAYOR DE H O Lb.

EL SOLAPE DE LAS ARMADURAS INFERIORES SE REALIZARA EN EL CENTRO DEL VANO CON LA LONGITUD MAYOR DE H O Lb.



1 Cimentación e: 1/50

3 Forjado 0: Sanitario e: 1/50

2 Cuadro de Pilares e: 1/50

Revisión:	Fecha:	Realizado:	Supervisado:	Aprobado:	Revisión:	Fecha:	Realizado:	Supervisado:	Aprobado:
-----------	--------	------------	--------------	-----------	-----------	--------	------------	--------------	-----------