

Cota Cara Superior Forjado +3.95

1 Forjado 2: Planta 1. Refuerzo Superior (R.S.)
e: 1/50

Forjado 2: Cubierta Losa

CARGAS		SECCION TIPO DEL FORJADO	
PESO PROPIO:	5.00 kN/m ²		
PAVIMENTO:	2.50 kN/m ²		
TABICUERÍA:	0.00 kN/m ²		
SOBRECARGA DE USO:	1.50 kN/m ²		
CARGA TOTAL:	9.00 kN/m²		

NOTA: A LA ARMADURA BASE INDICADA SE LE AÑADIRÁN LAS ARMADURAS DE REFERIDO INDICADAS EN PLANTA.

Forjado 2: Cubierta

CARGAS		SECCION TIPO DEL FORJADO	
PESO PROPIO:	4.33 kN/m ²		
PAVIMENTO:	2.50 kN/m ²		
TABICUERÍA:	0.00 kN/m ²		
SOBRECARGA DE USO:	1.50 kN/m ²		
CARGA TOTAL:	8.33 kN/m²		

CUADRO DE CARACTERÍSTICAS TÉCNICAS SEGÚN CODE-21

MATERIALES	HORMIGÓN	ACERO		CONSIST. Y ARIDOS					
Elemento	Tipo	Nivel Control	Coefficiente Ponderación	Resist. Característica a 7 días	Resist. Característica a 28 días	Tipo	Nivel Control	Coefficiente Ponderación	Alentio con de Abrams (A1-33.5)
Cimentación	HA-30/B/20/XC2+XA2	Estadístico	γ _c =1.50	19.50	30 N/mm ²	B-500-SD	Normal	γ _s =1.15	Alentio con de Abrams (A1-33.5)
Pilares	HA-25/F/20/XC1	Estadístico	γ _c =1.50	16.25	25 N/mm ²	B-500-SD	Normal	γ _s =1.15	BLANDA: 50-90 mm FUECA: 100-150 mm
Forjados/Vigas	HA-25/F/20/XC1	Estadístico	γ _c =1.50	16.25	25 N/mm ²	B-500-SD	Normal	γ _s =1.15	Aldos (A1-30):
Muros	HA-25/B/20/XC2	Estadístico	γ _c =1.50	16.25	25 N/mm ²	B-500-SD	Normal	γ _s =1.15	Tamaño máx. ver tipo horm. Coef. de forma 0.4 (20)

EJECUCIÓN: S/CodE-21 14.3 Nivel de control: NORMAL

TOLERANCIAS: S/CodE-21 Anexo 14 ADAPTADO AL CODIGO ESTRUCTURAL-21

RECURRIMIENTO NOMINAL

C_{min} = 20 mm
ΔC_{dev} = 10 mm
C_{nom} = 20+10 = 30 mm

DISPOSICIÓN DE SEPARADORES

ELEMENTO	TEMP. SUPERFICIAL HORMIGÓN (°C)	DISTANCIA MÁXIMA (S)
LOSAS FORJADOS:	500 ≤ 100cm	500 ≤ 50cm
ZAPATAS:	CADA EMPARRILLADO	500 ≤ 50cm
MUROS:	ENTRE EMPARRILLADOS	100cm
VIGAS:		100cm
PILARES:	1000 ≤ 200cm	

PERIODOS MÍNIMOS DE DESECCIONADO

ENCORCADO VERTICAL	7 días	12 días	18 días	30 días
LOSAS PANTALLAS	7 días	13 días	13 días	30 días
VIGAS PANTALLAS	7 días	13 días	13 días	30 días

LONGITUDES DE ANCLAJE Y SOLAPE EN VIGAS, FORJADOS Y LOSAS

Ø (mm)	LONG. ANCLAJE (cm)	LONG. SOLAPE (cm)
Ø8	20	30
Ø10	25	40
Ø12	30	45
Ø16	40	60
Ø20	40	85
Ø25	95	135

POSICIONES DE ARMADURAS

Posición II: Armaduras simultáneamente en posición horizontal y situadas en la parte superior de la pieza.

Posición I: Resto de casos.

* Con efectos dinámicos, aumentar longitudes en 100

CURADO DEL HORMIGÓN

* Se efectuará un curado del hormigón de al menos 3 días desde el hormigonado.

* Se recomienda realizar el curado colocando una lámina de plástico superficial o instalando un sistema de riego por aspersión.

ESTE PLANO SERVIRÁ EXCLUSIVAMENTE PARA PREPARACIÓN Y COLOCACIÓN EN OBRA DE LOS ELEMENTOS ESTRUCTURALES, PERO NUNCA PARA EL REPLANTEO DE ESCALERAS, PATIOS DE LUCES, HUECOS, VOLADIZOS, ETC., PUES ESTO SE HARÁ CONSULTANDO LOS PLANOS DE COTAS DEL PROYECTO.

MUY IMPORTANTE

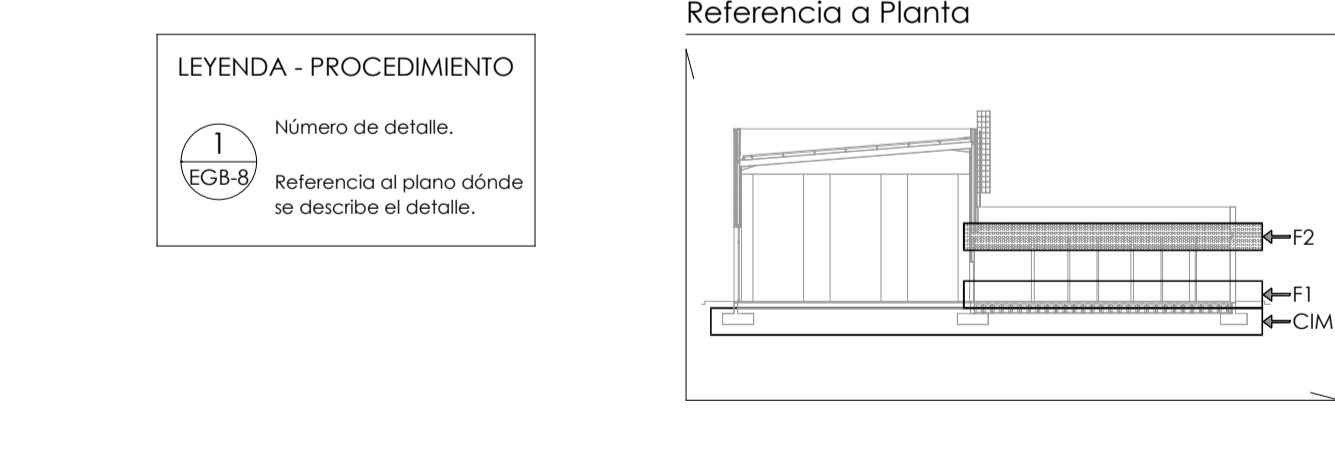
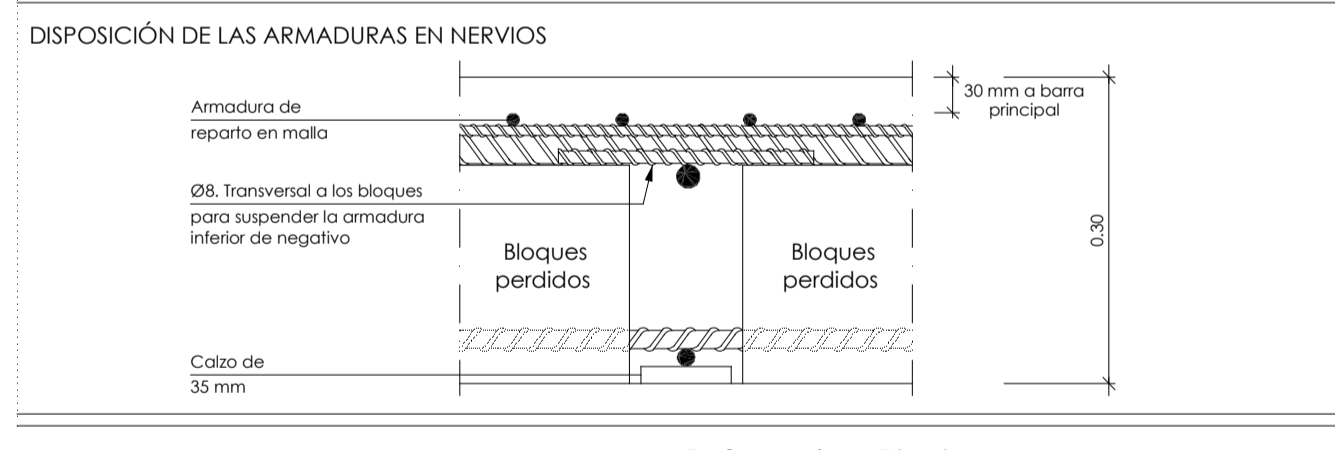
ARMADURA MONTAJE SUPERIOR
Ø10 CORRIDO
SOLAPE 43cm.

ARMADURA MONTAJE INFERIOR
Ø12 CORRIDO
SOLAPE 33cm.

MUY IMPORTANTE

SE INTENTARÁ COLOCAR EN LA CAPA SUPERIOR DE ARMADO DE NEGATIVOS EL DE MAYOR DIÁMETRO

TODOS LOS SOPORTES EN LOS ÁBACOS LLEVARÁN CRUCETAS (ver detalles)
COLOCAR ARMADOS A CORTANTE EN SALIDA DE ÁBACOS (ver detalles)
TODA ZONA QUE QUEDE MACIZADA TENDRÁ AL MENOS UN ARMADO SUPERIOR E INFERIOR Ø10 15x15



Revisión:	Fecha:	Realizado:	Supervisado:	Aprobado:	Revisión:	Fecha:	Realizado:	Supervisado:	Aprobado: