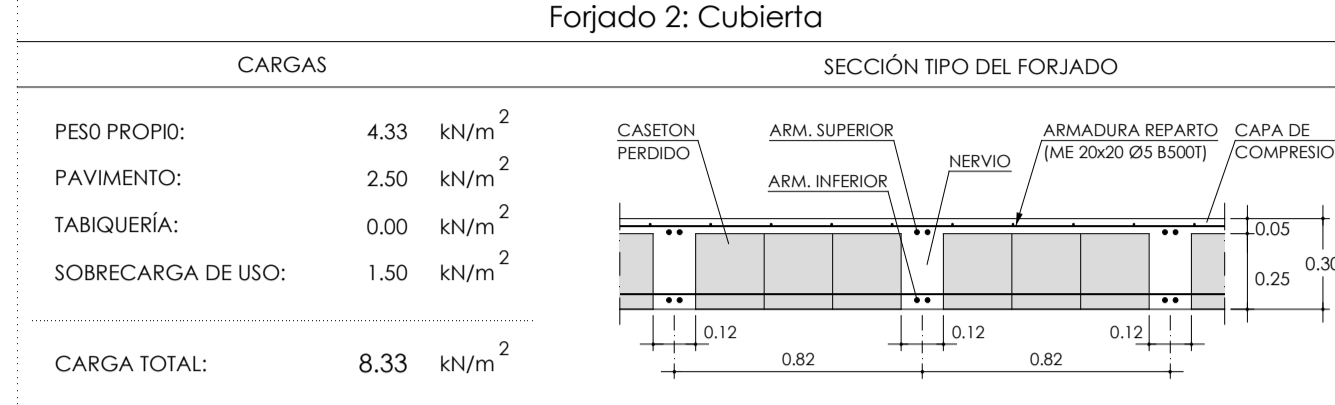
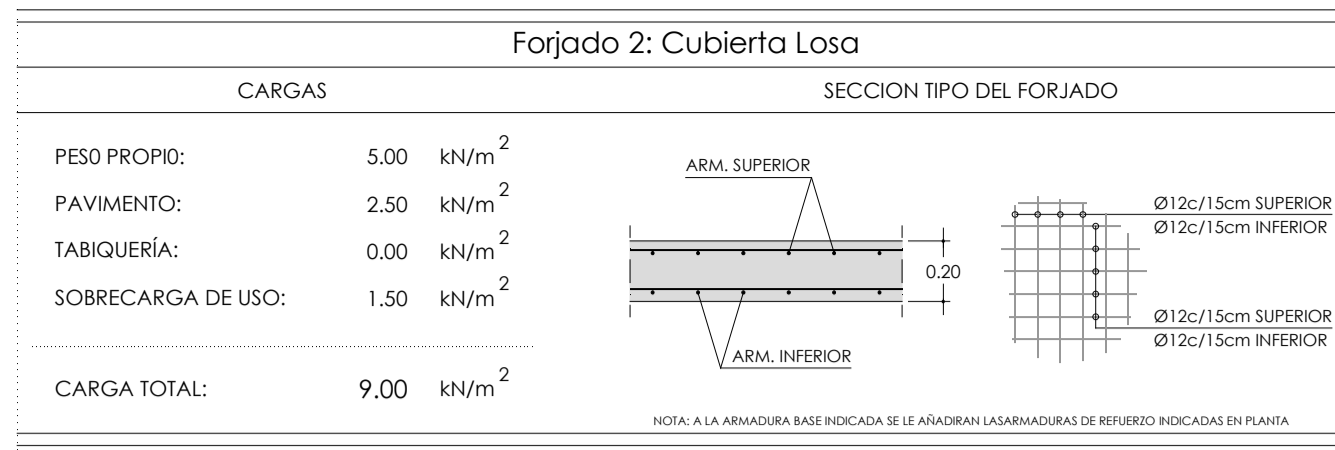


Cota Cara Superior Forjado +3.95

1 Forjado 2: Planta 1. Refuerzo Inferior (R.I.)  
e: 1/50



### CUADRO DE CARACTERÍSTICAS TÉCNICAS SEGÚN CODE-21

MATERIALES	HORMIGON	ACERO	CONSIST. Y ARIDOS
Elemento	Tipo	Nivel Control	Coefficiente Ponderación
Cimentación	HA-30/B/20/XC2+XA2	Estadístico	f <sub>c</sub> =1.50
Pilares	HA-25/F/20/XC1	Estadístico	f <sub>c</sub> =1.50
Forjados/Vigas	HA-25/F/20/XC1	Estadístico	f <sub>c</sub> =1.50
Muros	HA-25/B/20/XC2	Estadístico	f <sub>c</sub> =1.50
EJECUCIÓN	S/CodE-21 14.3	Nivel de control:	NORMAL
TOLERANCIAS	S/CodE-21 Anexo 14	ADAPTADO AL CODIGO ESTRUCTURAL-21	

### RECURRIMIENTO NOMINAL

C<sub>nom</sub> = 20 mm  
ΔC<sub>dev</sub> = 10 mm

C<sub>nom</sub> = 20+10 = 30 mm

### DISPOSICIÓN DE SEPARADORES

ELEMENTO	EMPARRILLADO INFERIOR	EMPARRILLADO SUPERIOR	CADA EMPARRILLADO	ENTRE EMPARRILLADOS	PILARES
LOSAS FORJADOS	500 ≤ 100cm	500 ≤ 50cm	500 ≤ 50cm	100cm	1000 Ø ≤ 200cm
ZAPATAS					
MUROS					
VIGAS					

### PERIODOS MÍNIMOS DE DESECCIONADO

ENCORCADO VERTICAL	ENCORCADO HORIZONTAL	LOSAS	VIGAS
7 días	7 días	7 días	7 días
12 días	12 días	13 días	13 días
18 días	18 días	20 días	20 días
30 días	30 días	30 días	30 días

### LONGITUDES DE ANCLAJE Y SOLAPE EN VIGAS, FORJADOS Y LOSAS

Ø (mm)	Lb I	Lb II	Ls I	Ls II
Ø8	20	30	30	45
Ø10	25	40	35	50
Ø12	30	45	45	60
Ø16	40	60	60	85
Ø20	60	85	85	120
Ø25	95	135	135	185

### POSICIONES DE ARMADURAS

Posición I: Armaduras simultáneamente en posición horizontal y situadas en la parte superior de la pieza.

Posición II: Resto de casos.

\* Con efectos dinámicos, aumentar longitudes en 100.

### CURADO DEL HORMIGÓN

\* Se efectuará un curado del hormigón de al menos 3 días desde el hormigonado.

\* Se recomienda realizar el curado colocando una lámina de plástico superficial o instalando un sistema de riego por aspersión.

ESTE PLANO SERVIRÁ EXCLUSIVAMENTE PARA PREPARACIÓN Y COLOCACIÓN EN OBRA DE LOS ELEMENTOS ESTRUCTURALES, PERO NUNCA PARA EL REPLANTADO DE ESCALERAS, PATIOS DE LUCES, HUECOS, VOLADIZOS, ETC., PUES ESTO SE HARÁ CONSULTANDO LOS PLANOS DE COTAS DEL PROYECTO.

**MUY IMPORTANTE**

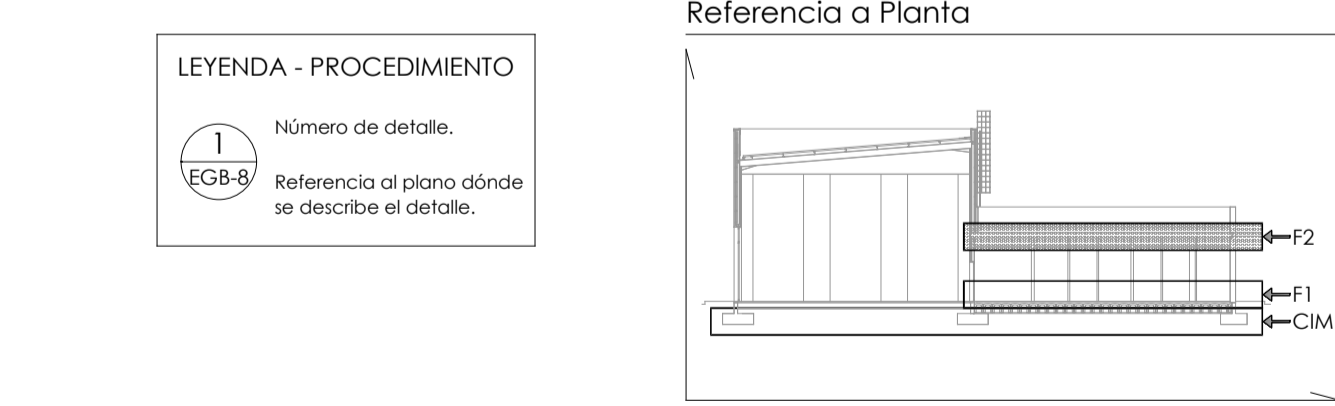
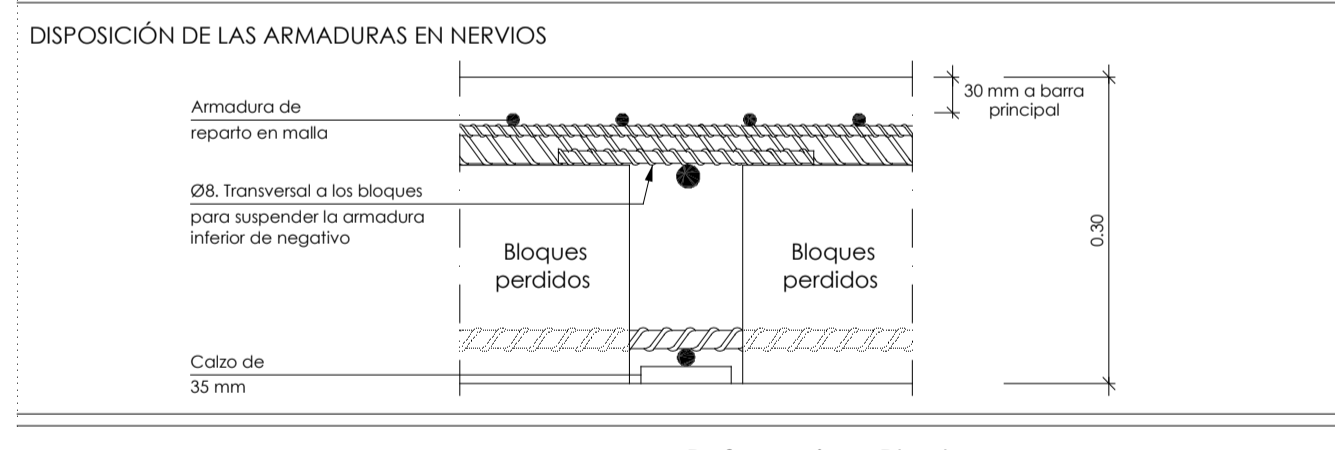
ARMADURA MONTAJE SUPERIOR  
1Ø10 CORRIDO  
SOLAPE: 43cm.

ARMADURA MONTAJE INFERIOR  
2Ø12 CORRIDO  
SOLAPE: 36cm.

**MUY IMPORTANTE**

SE INTENTARÁ COLOCAR EN LA CAPA SUPERIOR DE ARMADO DE NEGATIVOS EL DE MAYOR DIÁMETRO

TODOS LOS SOPORTES EN LOS ÁBACOS LLEVARÁN CRUCETAS (ver detalles)  
COLOCAR ARMADOS A CORTANTE EN SALIDA DE ÁBACOS (ver detalles)  
TODA ZONA QUE QUEDE MACIZADA TENDRÁ AL MENOS UN ARMADO SUPERIOR E INFERIOR Ø10 15x15



### LEYENDA - PROCEDIMIENTO

1 Número de detalle.  
EGB-8 Referencia al plano dónde se describe el detalle.

Revisión:	Fecha:	Realizado:	Supervisado:	Aprobado:	Revisión:	Fecha:	Realizado:	Supervisado:	Aprobado:
-----------	--------	------------	--------------	-----------	-----------	--------	------------	--------------	-----------