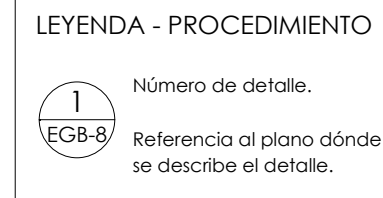
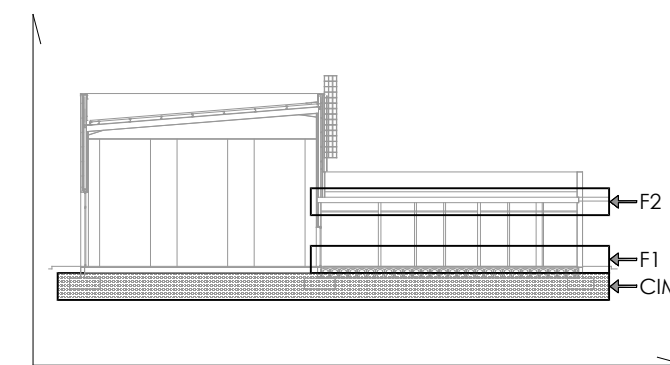


CUADRO DE ELEMENTOS DE CIMENTACIÓN					
Referencias	Dimensiones (cm)	Canto (cm)	Armado inf. X	Armado inf. Y	Armado sup. X
P2, P3, P6, P9, P10, P13, P14, P16, P17 y P20	220x220	65	13Ø16c/17	13Ø16c/17	
P8	185x195	65	12Ø16c/16	11Ø16c/17	
P15	166x230	65	9Ø20c/26	10Ø16c/16	
P1-P7	405x200	90	11Ø20c/18	21Ø20c/19	11Ø20c/18
P5-P4, P12-P11 y P19-P18	385x185	65	11Ø16c/17	15Ø20c/26	11Ø16c/17
P27-P21	470x175	65	7Ø20c/26	18Ø20c/26	7Ø20c/26
P22, P32, P23, P33, P24, P34, P25, P35, P26 y P36	175x315	70	13Ø20c/24	11Ø16c/15	20Ø12c/15
P28, P29, P30 y P31	160x320	70	13Ø20c/24	7Ø20c/23	21Ø12c/15



Referencia a Planta

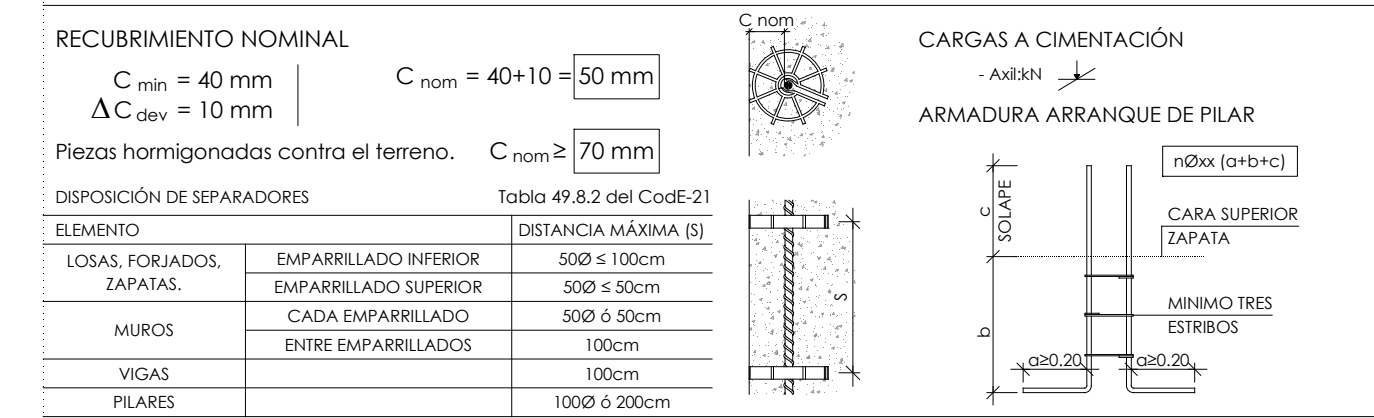


CUADRO DE CARACTERÍSTICAS DEL ACERO				
MATERIALES	ACERO	ACERO	ACERO	ACERO
Elemento	Tipo	Grado	Límite Elástico	Límite Elástico e >16
PERFILES LAMINADOS	S275	JR	f _y = 275N/mm ²	f _t = 265N/mm ²
PERFILES CONFORMADOS	S235	JH	f _y = 235N/mm ²	
CHAPA	S275	JR	f _y = 275N/mm ²	f _t = 265N/mm ²
TIRANTES	5.6		f _y = 275N/mm ²	
PERNOS DE ANCLAJE	4.6		f _y = 275N/mm ²	
TORNILLERÍA	8.8		f _y = 275N/mm ²	

SISTEMA DE PROTECCION ANTICORROSIVA			
Fase	Tipo	Norma	Espesor Película
GRANALLADO	SIS SA2.5	SSPC-SP10-43	-
IMPRIMACION	EPOXI POLIAMIDA	SSPC-SP10-22	> 60 10m ²
CAPA INTERMEDIA	CLOROCAUCHO	SSPC-SP10-18	> 100 10m ²
CAPA ACABADO	ALCÍDICA CLOROCAUCHO	INTA-164703	> 45 10m ²

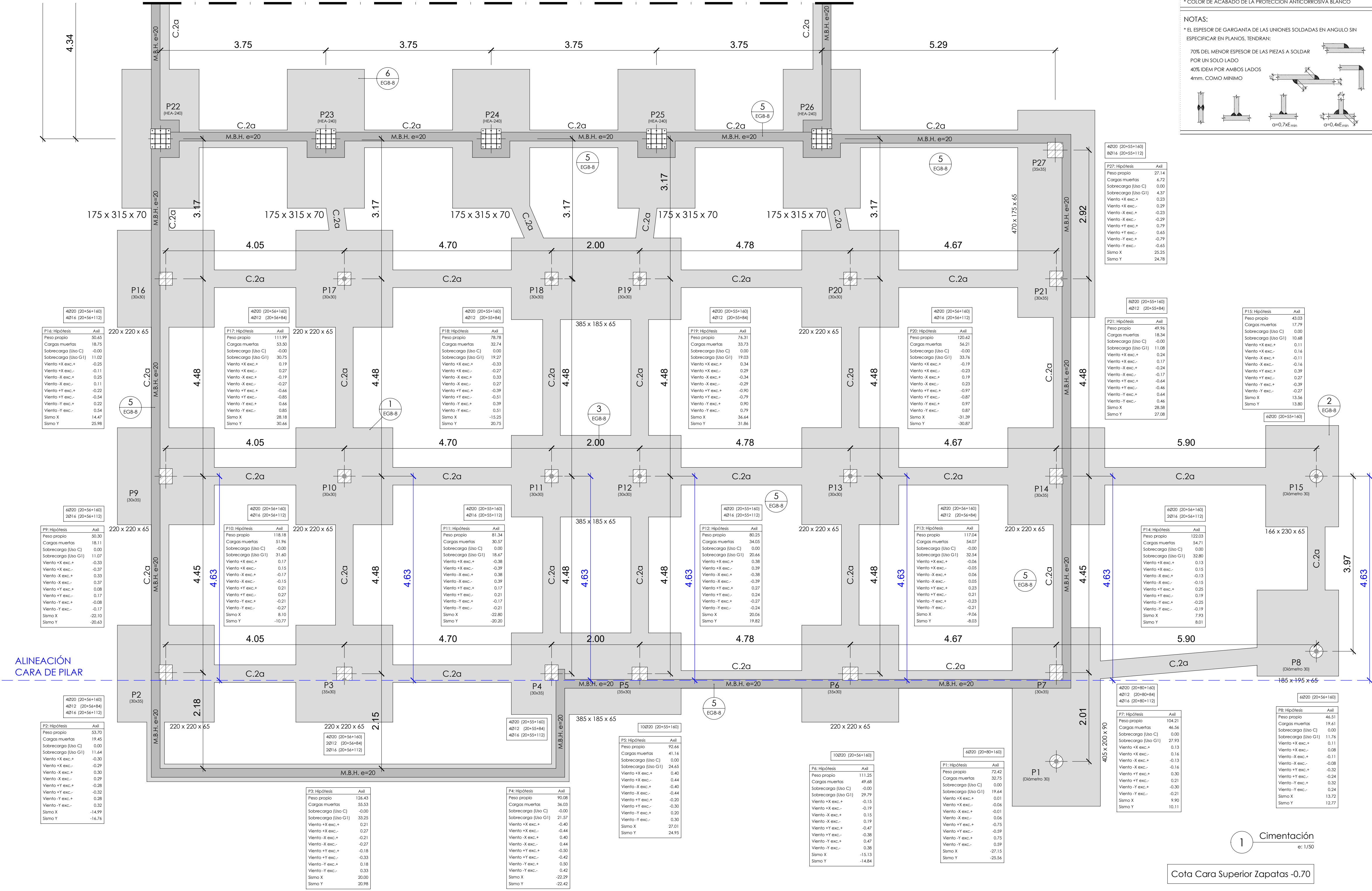
NOTAS:
 * EL ESPESOR DE GARGANTA DE LAS UNIONES SOLDADAS EN ANGULO SIN ESPECIFICAR EN PLANOS, TENDRÁN:
 70% DEL MENOR ESPESOR DE LAS PIEZAS A SOLDAR POR UN SOLO LADO
 40% IDEM POR AMBOS LADOS
 4mm, COMO MÍNIMO

CUADRO DE CARACTERÍSTICAS TÉCNICAS SEGÚN CODE-21									
MATERIALES	HORMIGÓN	ACERO				CONSIST. Y ARIDOS			
Elemento	Tipo	Nivel Control	Coefficiente Ponderación	Resist. Característica a 28 días	Tipo	Nivel Control	Coefficiente Ponderación	Alínea	Resistencia
Cimentación	HA-25/F/20/C1+X2	Estadístico	γ _c =1.50	19.50	30 N/mm ²	B-500-SD	Normal	γ _s =1.15	Asiento cara de Alarabís (A11.33.5)
Pilares	HA-25/F/20/C1	Estadístico	γ _c =1.50	16.25	25 N/mm ²	B-500-SD	Normal	γ _s =1.15	BLANDA: 50-90 mm FLUIDA: 100-150 mm
Forjados/Vigas	HA-25/F/20/C1	Estadístico	γ _c =1.50	16.25	25 N/mm ²	B-500-SD	Normal	γ _s =1.15	Aridos (A11.30): ver tipo horm.
Muros	HA-25/F/20/C2	Estadístico	γ _c =1.50	16.25	25 N/mm ²	B-500-SD	Normal	γ _s =1.15	Tamaño máx. coef. de forma < 4.0



LONGITUDES DE ANCLAJE Y SOLAPE EN VIGAS, FORJADOS Y LOSAS			
Ø (mm)	LONG. ANCLAJE (cm)	LONG. SOLAPE (cm)	
Ø8	20	30	45
Ø10	25	40	50
Ø12	30	45	60
Ø16	40	60	85
Ø20	60	85	120
Ø25	95	135	185

DATOS GEOTÉCNICOS
 - TENSIÓN ADMISIBLE DEL TERRENO CONSIDERADA: σ_{adm} = 0.06 MPa



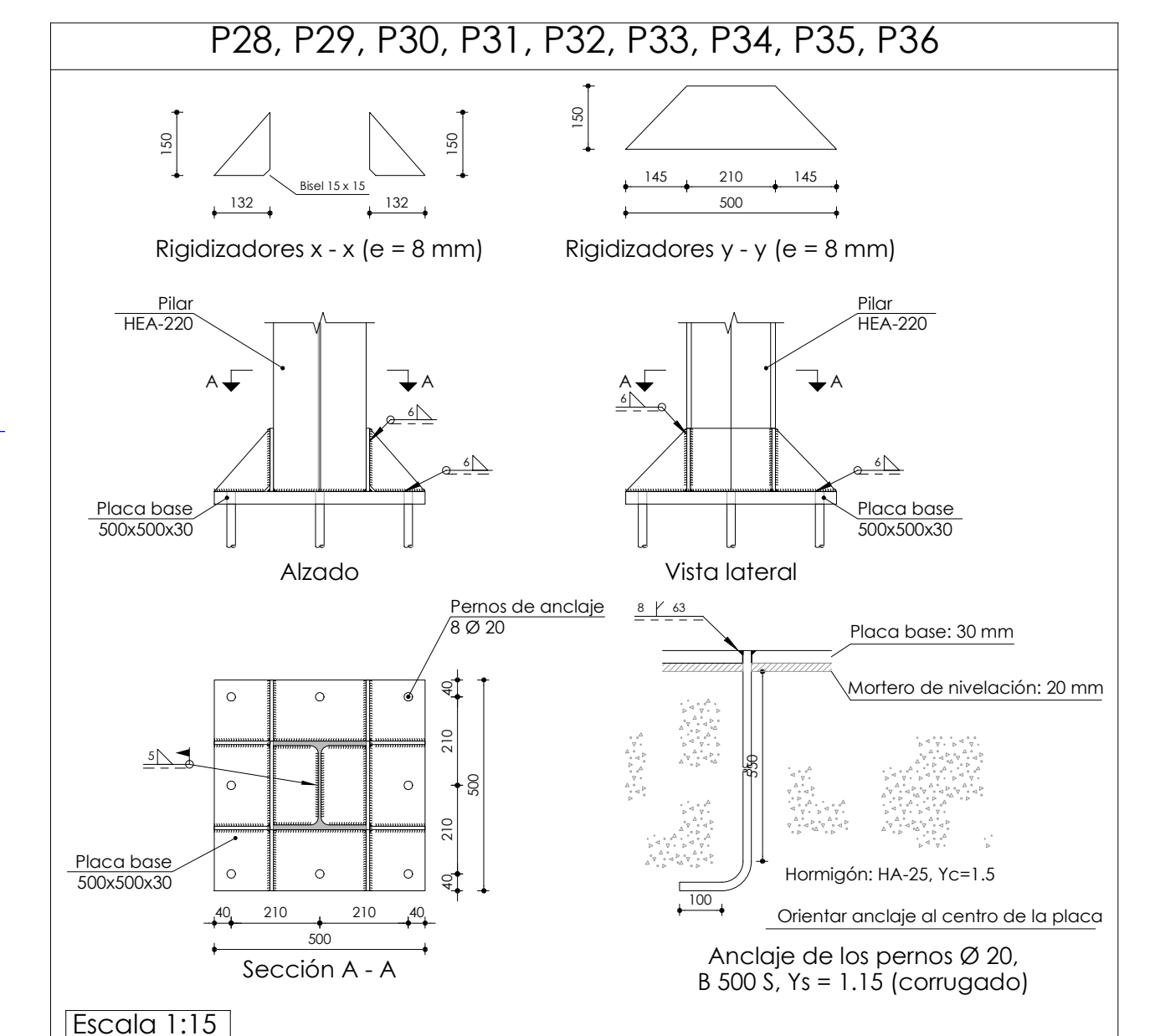
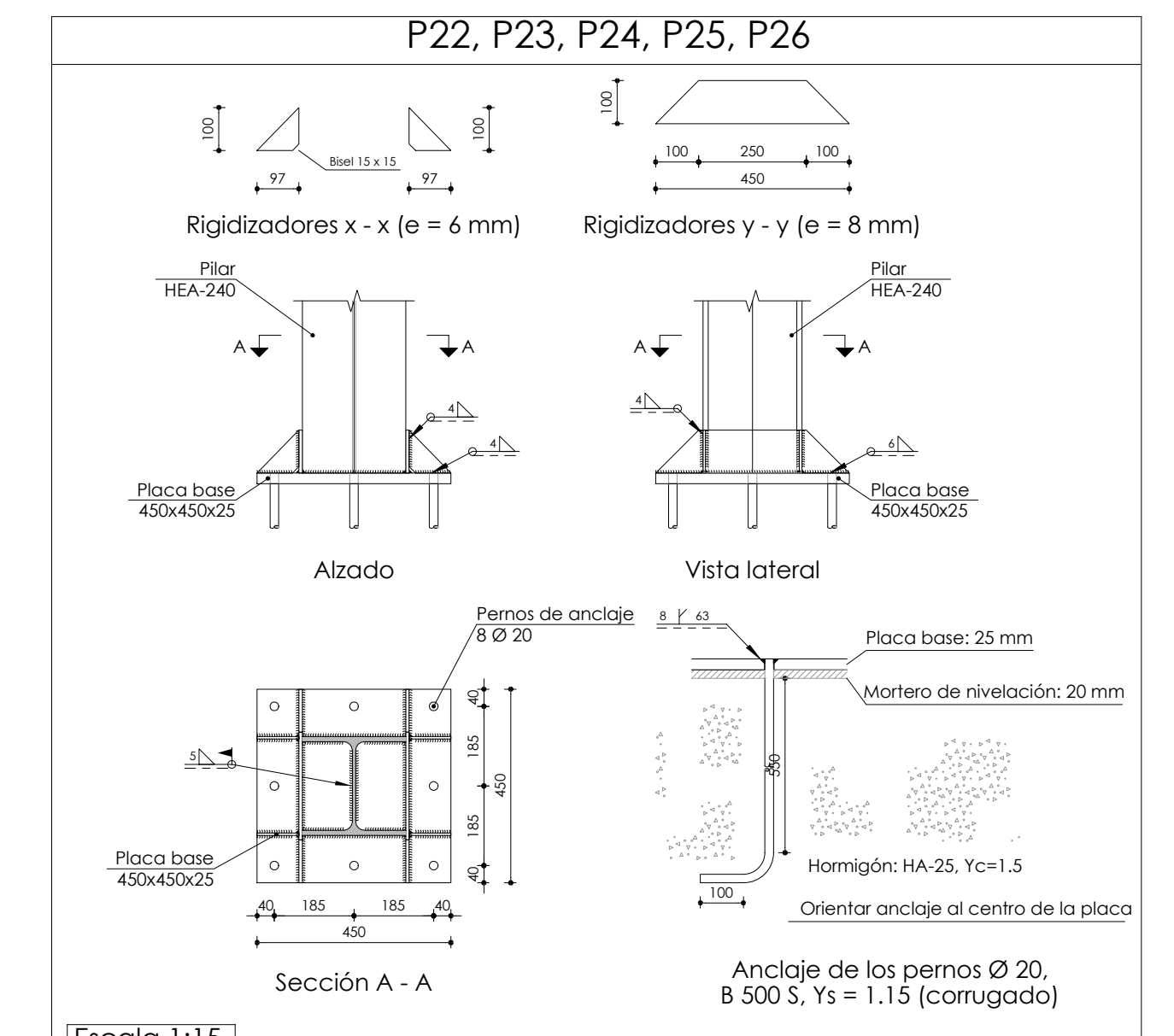
P22 (20x55x160)	Aut.
Peso propio	27.14
Cargas muertas	6.72
Sobrecarga (Ibo C)	0.00
Sobrecarga (Ibo G1)	4.37
Viento +X exc.	0.23
Viento -X exc.	-0.29
Viento +Y exc.	0.79
Viento -Y exc.	-0.65
Simo X	25.25
Simo Y	24.78

P15 (20x55x160)	Aut.
Peso propio	43.03
Cargas muertas	17.79
Sobrecarga (Ibo C)	0.00
Sobrecarga (Ibo G1)	10.68
Viento +X exc.	0.11
Viento -X exc.	-0.16
Viento +Y exc.	0.39
Viento -Y exc.	-0.27
Simo X	13.54
Simo Y	13.80

P13 (20x55x160)	Aut.
Peso propio	49.96
Cargas muertas	18.34
Sobrecarga (Ibo C)	0.00
Sobrecarga (Ibo G1)	11.08
Viento +X exc.	0.24
Viento -X exc.	-0.17
Viento +Y exc.	0.97
Viento -Y exc.	-0.87
Simo X	28.58
Simo Y	27.08

P14 (20x55x160)	Aut.
Peso propio	122.03
Cargas muertas	54.21
Sobrecarga (Ibo C)	0.00
Sobrecarga (Ibo G1)	33.76
Viento +X exc.	-0.04
Viento -X exc.	0.13
Viento +Y exc.	0.24
Viento -Y exc.	-0.13
Simo X	10.11
Simo Y	10.11

P1 (20x55x160)	Aut.
Peso propio	111.25
Cargas muertas	49.60
Sobrecarga (Ibo C)	0.00
Sobrecarga (Ibo G1)	29.79
Viento +X exc.	-0.15
Viento -X exc.	0.15
Viento +Y exc.	0.19
Viento -Y exc.	-0.47
Simo X	-15.13
Simo Y	-14.84



Revisión:	Fecha:	Realizado:	Supervisado:	Aprobado:	Revisión:	Fecha:	Realizado:	Supervisado:	Aprobado:



Autor: **Tomás Llavador** ARQUITECTOS+INGENIEROS
 sanna arquitectura

José María Tomás Llavador
 Arquitecto Col. Nº: 2.732

Remedios Vicens Salort
 Arquitecta Col. Nº: 4.584

Carlos García Torres
 Arquitecto Col. Nº: 13.975

Fecha: SEPTIEMBRE 2023
 Código: 950

Título de proyecto: PROYECTO MODIFICADO DE AMPLIACIÓN Y ADECUACIÓN DEL C.E.I.P. MANUEL DE TORRES CALLE MAYOR, Nº 88 03160 ALMORADÍ, ALICANTE

Escala: 1/50

Plano: CIMENTACIÓN BIBLIOTECA

Plano nº: EGB-02