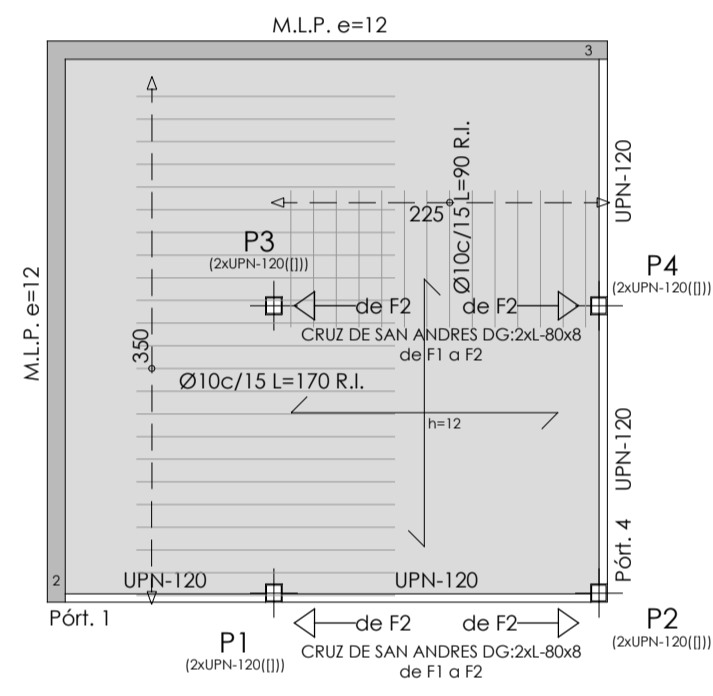
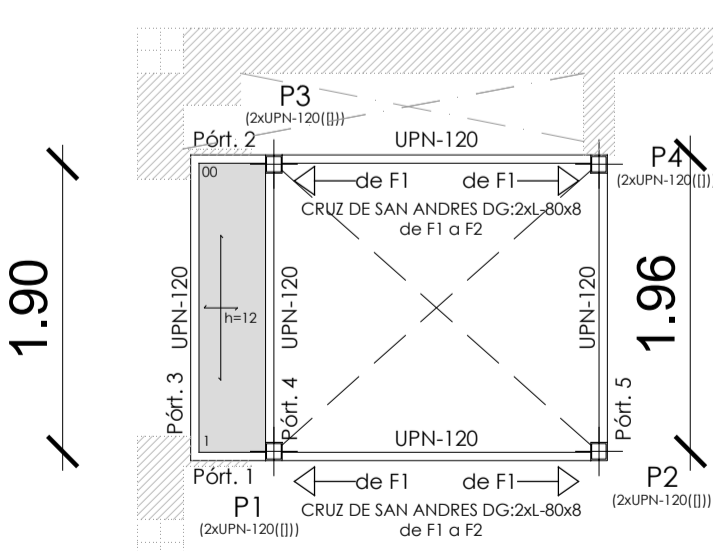


2 Forjado 3. Referzo Superior. (R.S.)
e: 1/50



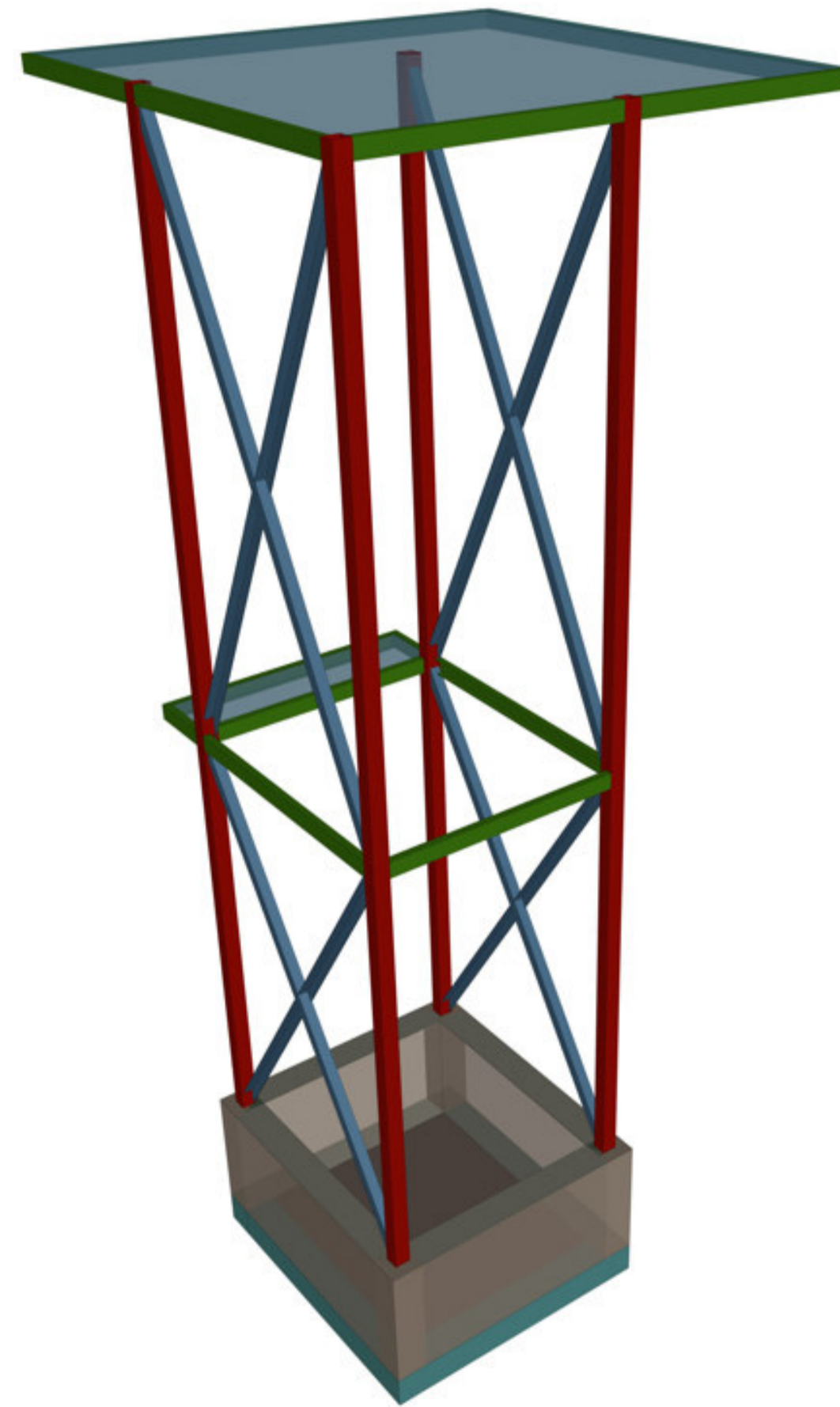
2 Forjado 3. Referzo Inferior. (R.I.)
e: 1/50



1 Forjado 2
e: 1/50

P1	P2	P3	P4	Forjado 3
□	□	□	□	Forjado 2
□	□	□	□	Forjado 1

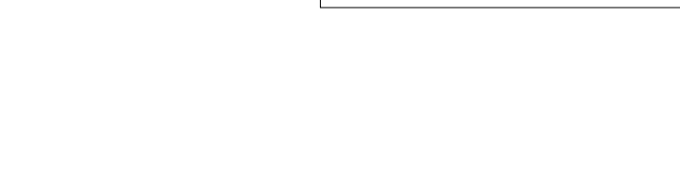
4 Cuadro de Pilares
e: 1/50



CUADRO DE CARACTERÍSTICAS DEL ACERO			
MATERIALES	ACERO		
Elemento	Tipo	Grado	Limite Elastico e > 16
PERFILES LAMINADOS	S275	JR	$f_{yk} = 275 \text{ N/mm}^2$ $f_{yk} = 245 \text{ N/mm}^2$
PERFILES CONFORMADOS	S235	J2H	$f_{yk} = 235 \text{ N/mm}^2$
CHAPA	S275	JR	$f_{yk} = 275 \text{ N/mm}^2$ $f_{yk} = 245 \text{ N/mm}^2$
TIRANTES	S.6	-	$f_{yk} = 275 \text{ N/mm}^2$
PERNOS DE ANCLAJE	4.6	-	$f_{yk} = 275 \text{ N/mm}^2$
TORNILLERIA	8.8	-	$f_{yk} = 275 \text{ N/mm}^2$

SISTEMA DE PROTECCION ANTICORROSIVA			
Fase	Tipo	Norma	Espesor Pelicula
GRANALLADO	SIS SA2.5	SSPC-SP10-43	-
IMPRIMACION	EPOXI POLIAMIDA	SSPC-SP10-22	> 60 μm
CAPA INTERMEDIA	CLOROCALUCHO	SSPC-SP10-18	> 100 μm
CAPA ACABADO	ALCIDICA CLOROCALUCHO	INTA-164703	> 45 μm

NOTAS:
 * EL ESPESOR DE GARGANTA DE LAS UNIONES SOLDADAS EN ANGULO SIN ESPECIFICAR EN PLANOS. TENDRAN:
 70% DEL MENOR ESPESOR DE LAS PIEZAS A SOLDAR
 POR UN SOLO LADO
 40% IDEM POR AMBOS LADOS
 4mm. COMO MINIMO



Legenda Muros	
M.B.H.	Muro Bloque Hormigon
M.H.A.	Muro Hormigon Armado
M.L.P.	Muro Ladrillo Perforado
e = xx cm.	

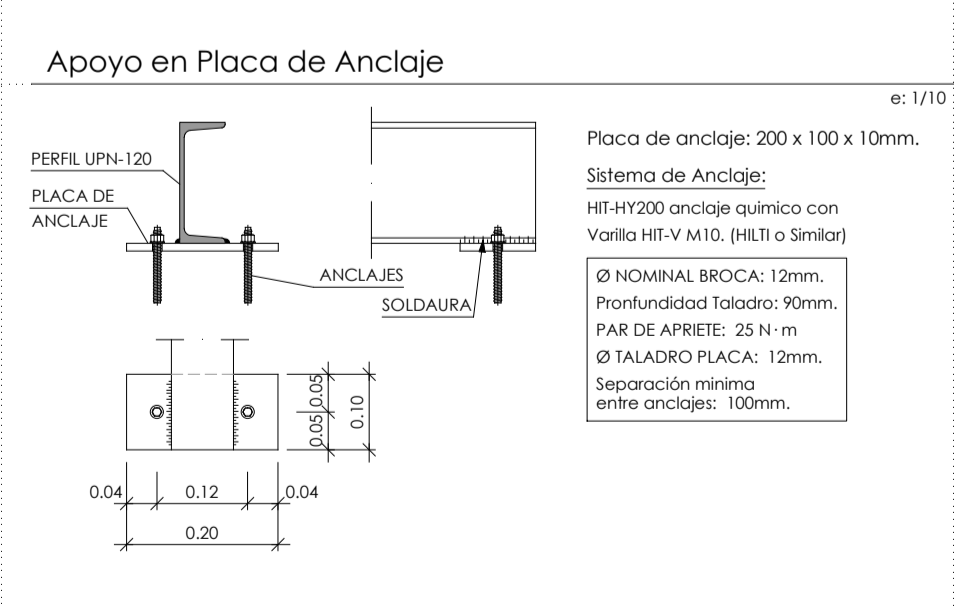
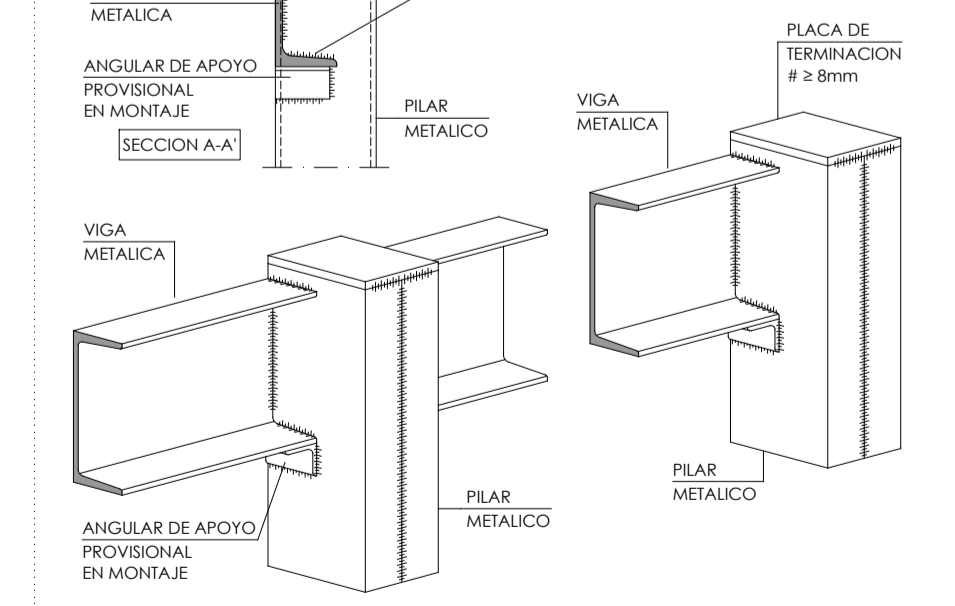
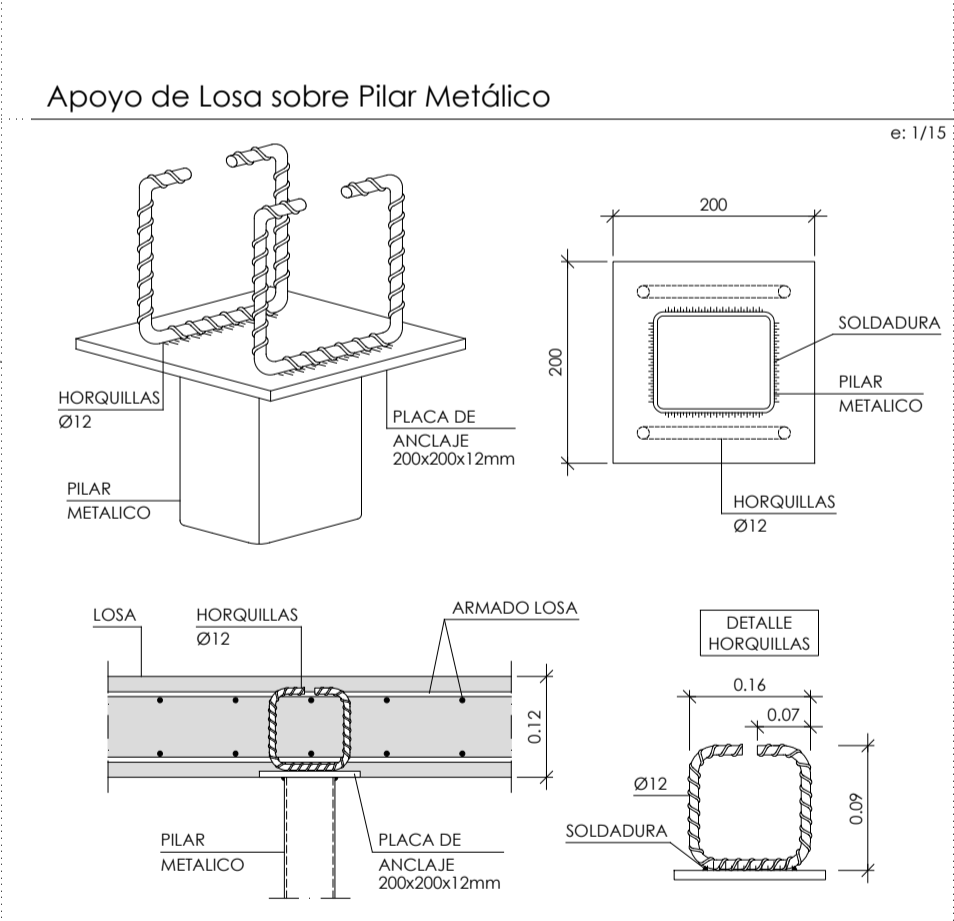
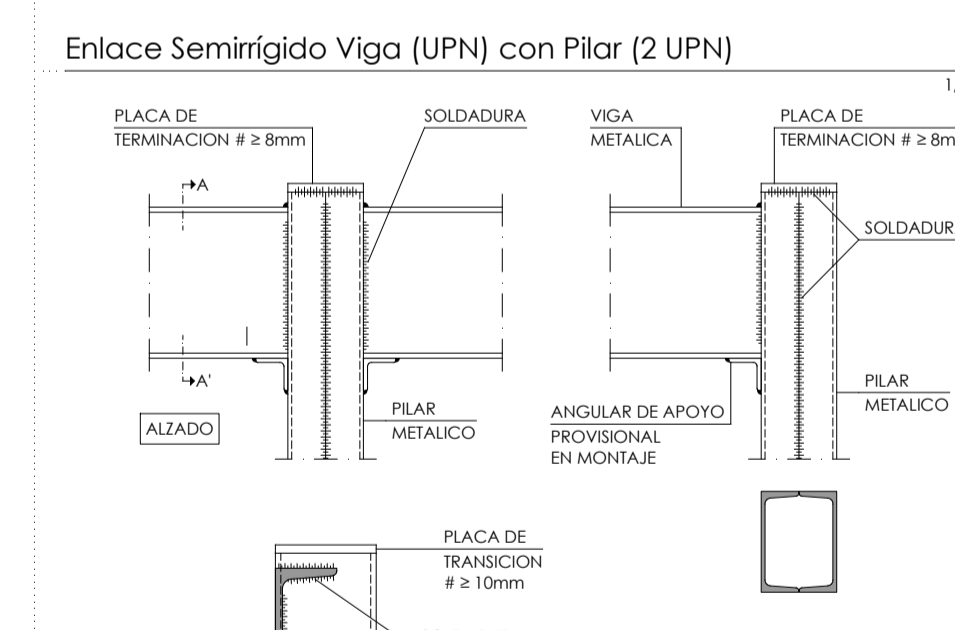
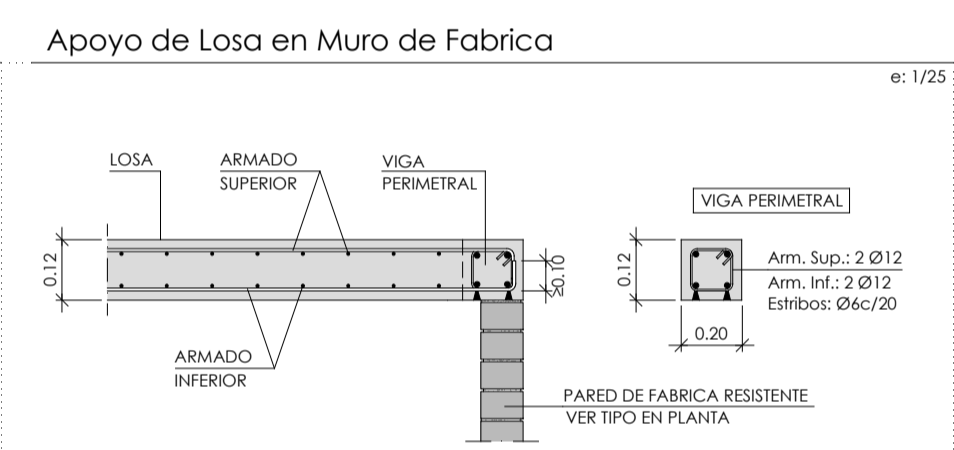
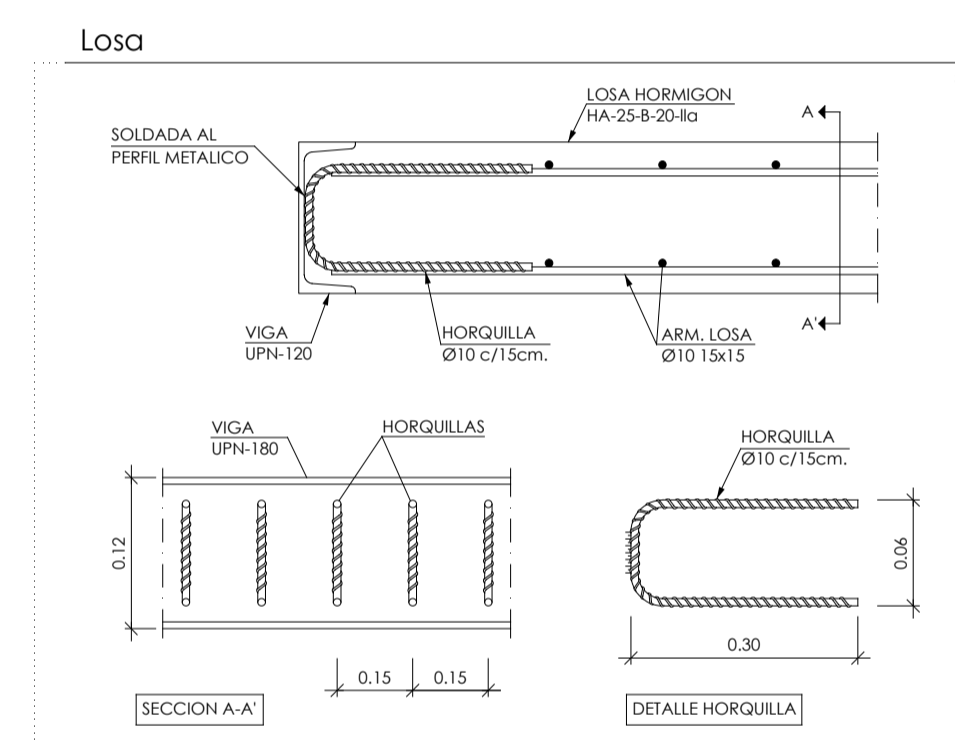
Losas	
CARGAS	SECCION TIPO DEL FORJADO
PESO PROPIO: 3.00 kN/m^2	
PAVIMENTO: 1.00 kN/m^2	
TABIQUERÍA: 0.00 kN/m^2	
SOBRECARGA DE USO: 3.00 kN/m^2	
CARGA TOTAL: 7.00 kN/m^2	

CUADRO DE CARACTERÍSTICAS BÁSICAS SEGUN CODE-21			
MATERIALES	HORMIGON	ACERO	CONSIST. Y ARIDOS
Elemento	Tipo	Nivel Control	Coficiente Fondacion
Cimentación	HA-30/8/20/XC2	Estadístico	$\gamma_c = 1.50$
Pilares	HA-25/8/20/XC1	Estadístico	$\gamma_c = 1.50$
Muros	HA-25/8/20/XC2	Estadístico	$\gamma_c = 1.50$

RECURRIMIENTO NOMINAL		INSTRUCCIONES DE MONTAJE:	
$C_{nom} = 20 \text{ mm}$	$C_{nom} = 20 + 10 = 30 \text{ mm}$	<ul style="list-style-type: none"> - Apuntalamiento de vigas $l_{max} = 2.50 \text{ m}$ - Limpieza y humedecido del forjado antes de hormigonar. - Tamaño minimo del cido 0.4 capas compresion. - El orden de refuerzo de los puntales será desde el centro del vano hacia los extremos y en el caso de voladizos, del suelo hacia el arranque. 	

DISPOSICION DE SEPARADORES		Tabla 49.8.3 del CODE-21	
ELEMENTO	EMPARRILLADO INFERIOR	EMPARRILLADO SUPERIOR	ENCORFADO VERTICAL
LOSAS FORJADOS	500 ≤ 100cm	500 ≤ 50cm	2 días
MUROS	500 ≤ 50cm	100cm	7 días
PILARES	1000 ≤ 5 200cm	100cm	10 días

ESTE PLANO SERVIRÁ EXCLUSIVAMENTE PARA PREPARACION Y COLOCACION EN OBRA DE LOS ELEMENTOS ESTRUCTURALES. PERO NUNCA PARA EL REPLANTEO DE ESCALERAS, PATIOS DE LUCES, HUECOS, VOLADIZOS, ETC., PUES ESTO SE HARÁ CONSULTANDO LOS PLANOS DE COTAS DEL PROYECTO.



Revisión:	Fecha:	Realizado:	Supervisado:	Aprobado:	Revisión:	Fecha:	Realizado:	Supervisado:	Aprobado: