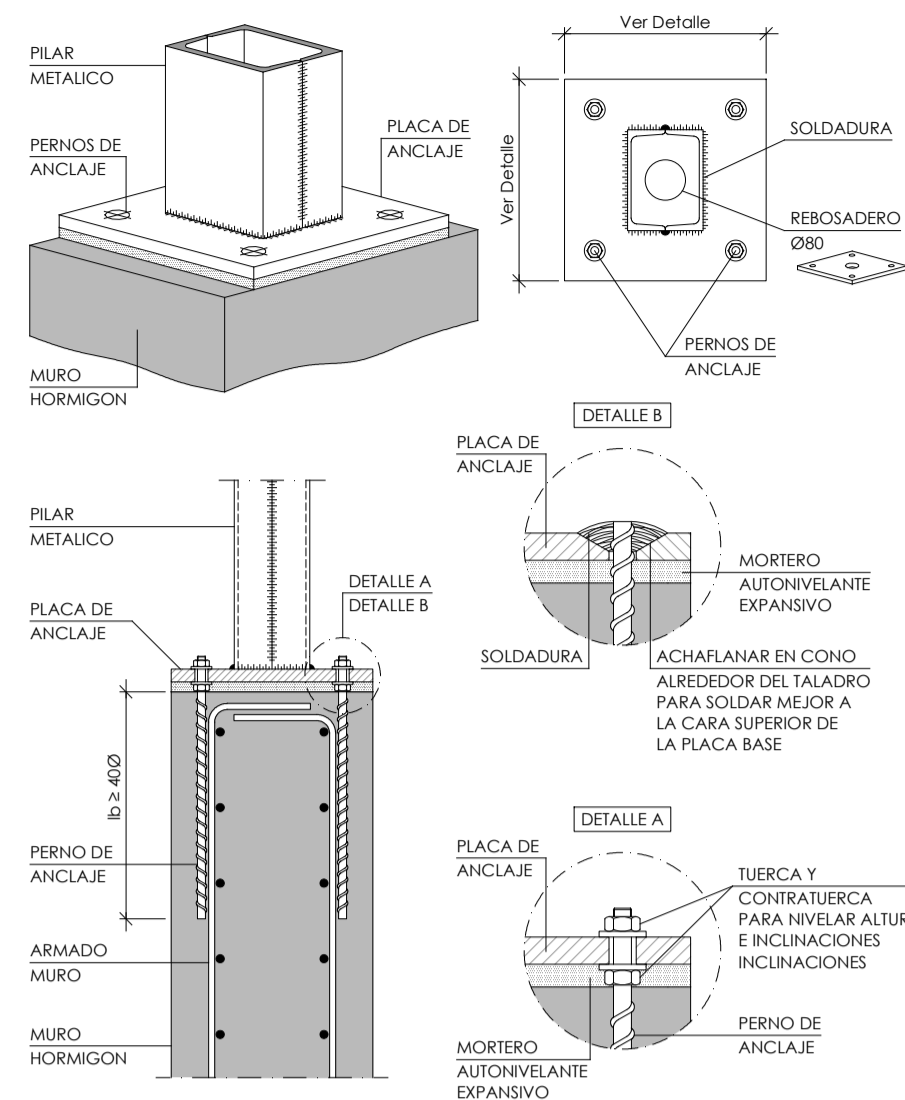
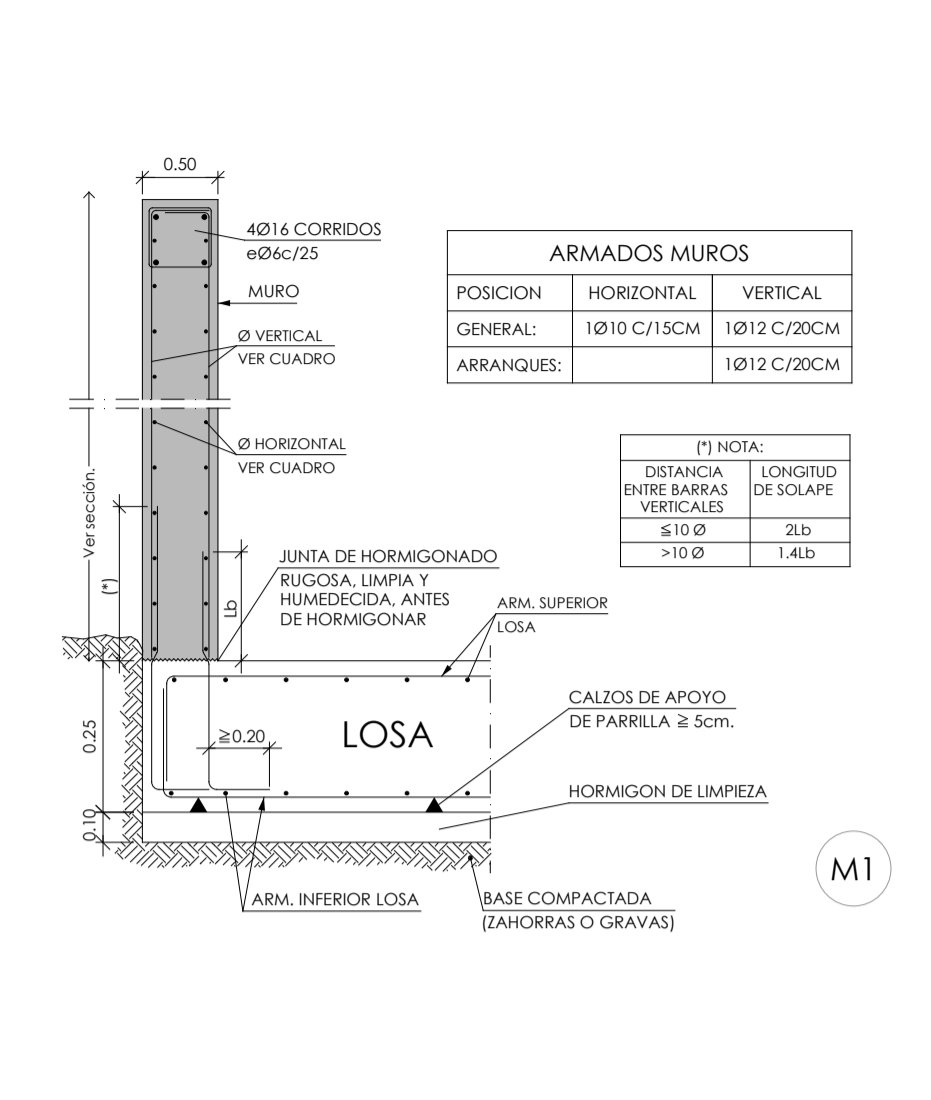


2 Forjado 1. Arraque de Pilares
e: 1/50

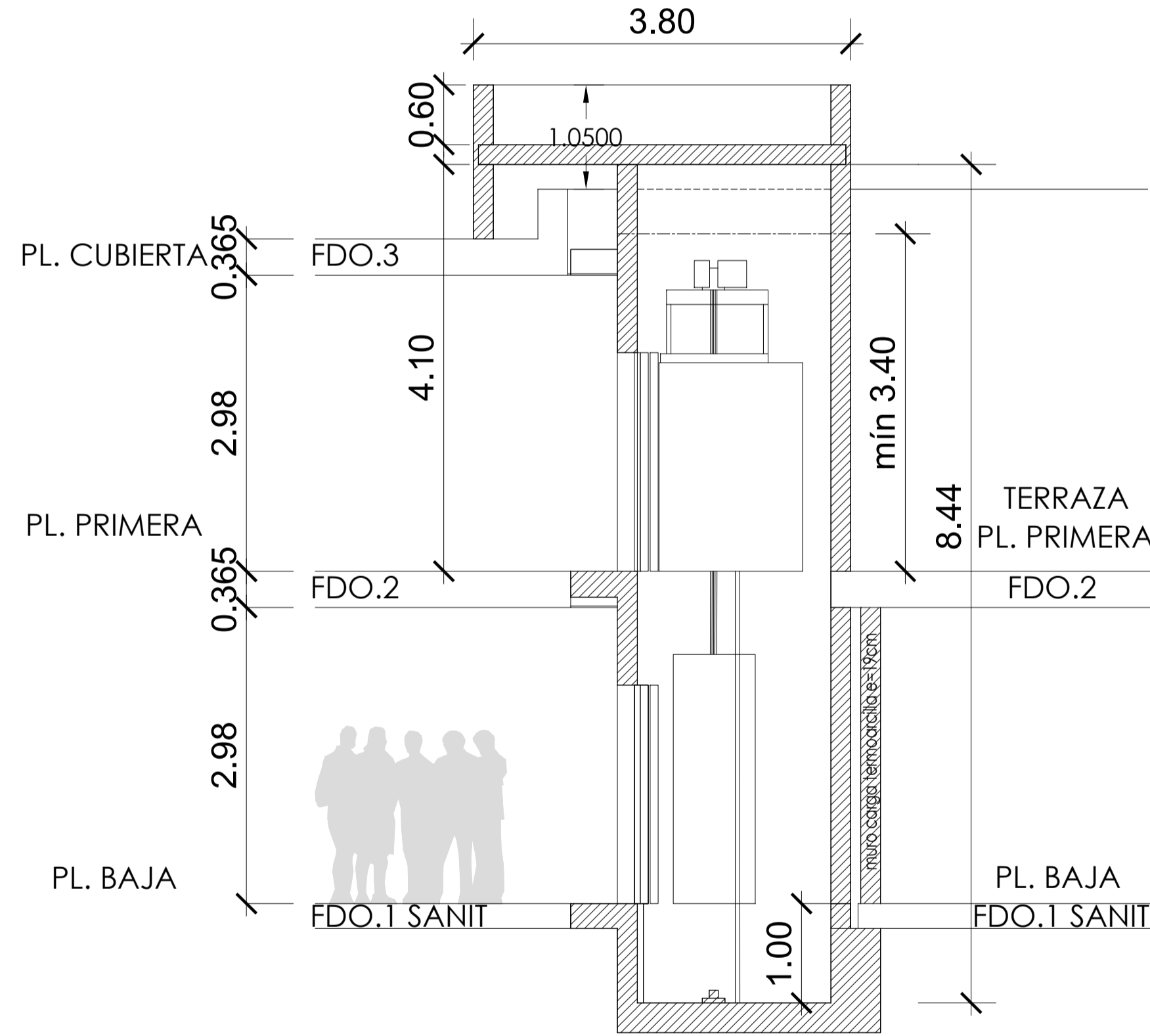
Arraque de Pilar (2-UPN) sobre Muro de Hormigón e: 1/15



Arraque de Muro en Losa - Tipo M1 e: 1/50



3 Sección esquemática
e: 1/50



CUADRO DE CARACTERÍSTICAS DEL ACERO				
MATERIALES	ACERO			
Elemento	Tipo	Grado	Limite Elastico	Limite Elastico e > 16
PERFILES LAMINADOS	S275	JR	$f_y = 275N/mm^2$	$f_u = 265N/mm^2$
PERFILES CONFORMADOS	S235	J2H	$f_y = 235N/mm^2$	
CHAPA	S275	JR	$f_y = 275N/mm^2$	$f_u = 265N/mm^2$
TIRANTES	5.6	-	$f_y = 275N/mm^2$	
PERNOS DE ANCLAJE	4.6	-	$f_y = 275N/mm^2$	
TORNILLERIA	8.8	-	$f_y = 275N/mm^2$	

SISTEMA DE PROTECCION ANTICORROSIVA			
Fase	Tipo	Norma	Espesor Pelicula
GRANALLADO	SIS SA2.5	SSPC-SP10-43	-
IMPRIMACION	EPOXI POLIAMIDA	SSPC-SP10-22	> 60 10 mm ²
CAPA INTERMEDIA	CLOROCALUCHO	SSPC-SP10-18	> 100 10 mm ²
CAPA ACABADO	ALCIDICA CLOROCALUCHO	INTA-164703	> 45 10 mm ²

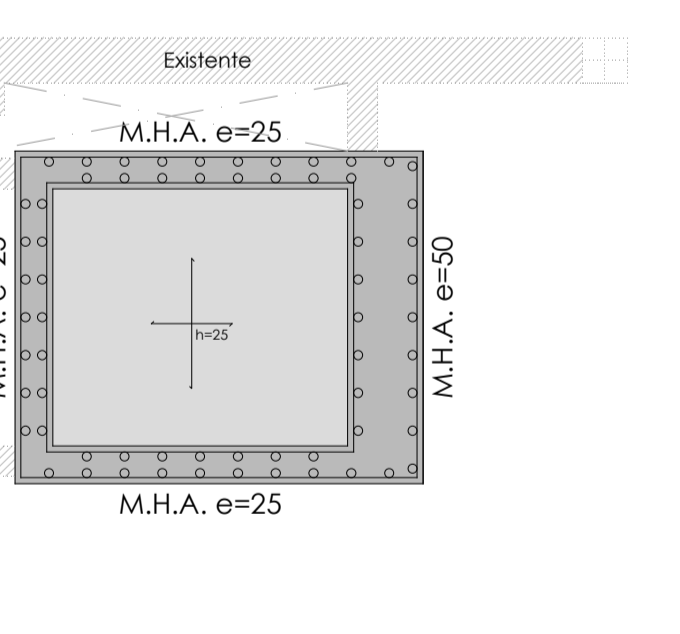
NOTAS:

- * EL ESPESOR DE GARGANTA DE LAS UNIONES SOLDADAS EN ANGULO SIN ESPECIFICAR EN PLANOS. TENDRAN:
- 70% DEL MENOR ESPESOR DE LAS PIEZAS A SOLDAR
- 40% IDEM POR AMBOS LADOS
- 4mm. COMO MINIMO

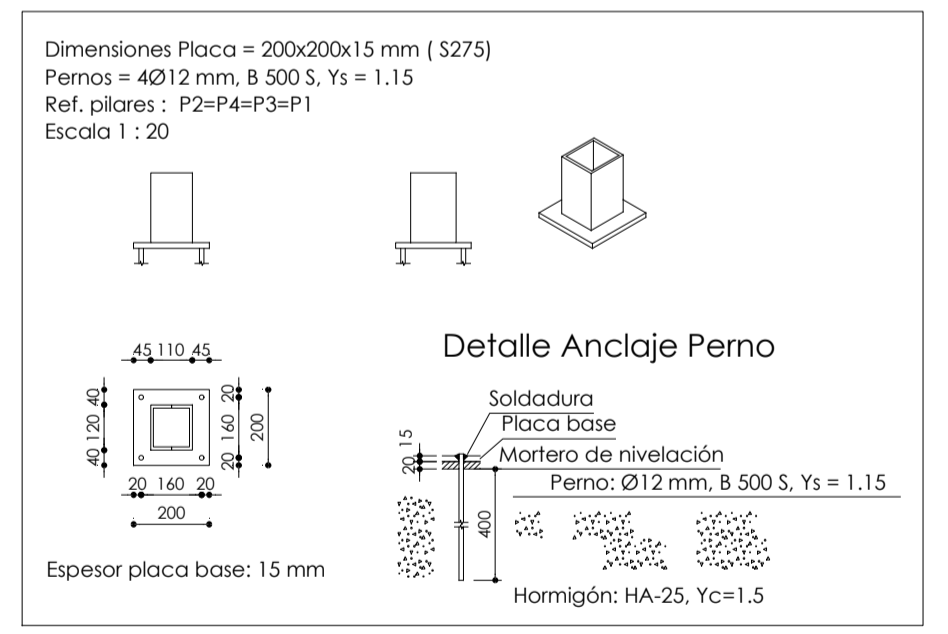
CUADRO DE CARACTERÍSTICAS TÉCNICAS SEGÚN CODE-21				
MATERIALES	HORMIGON	ACERO		CONSIST. Y ARIDOS
Elemento	Tipo	Nivel Control	Coefficiente Ponderación	Resist. Característica a 7 días
Cimentación	HA-30/B/20/XC2+XA2	Estadístico	$\gamma_c = 1.50$	19.50
Pilares	HA-25/F/20/XC1	Estadístico	$\gamma_c = 1.50$	16.25
Forjados/Vigas	HA-25/F/20/XC1	Estadístico	$\gamma_c = 1.50$	16.25
Muros	HA-25/B/20/XC2	Estadístico	$\gamma_c = 1.50$	16.25

RECURRIMIENTO NOMINAL			
Elemento	Tipos	Distancia	Longitud
LOSAS, FORJADOS, ZAPATAS.	EMPARRILLADO SUPERIOR	500 ≤ 100cm	500 ≤ 50cm
	EMPARRILLADO INFERIOR	500 ≤ 100cm	500 ≤ 50cm
MUROS	CADA EMPARRILLADO	100cm	100cm
VIGAS	ENTRE EMPARRILLADOS	100cm	100cm
PILARES	ENTRE EMPARRILLADOS	1000 ≤ 200cm	1000 ≤ 200cm

DATOS GEOTÉCNICOS				
-TENSIÓN ADMISIBLE DEL TERRENO CONSIDERADA: $\sigma_{adm} = 0.06$ MPa				
ARMADO GENERAL LOSA CIMENTACION		CANTO LOSA		
ARMADO SUPERIOR:	#1Ø12 c/30	ARMADO INFERIOR:	#1Ø12 c/30	25



1 Cimentación
e: 1/50



Revisión:	Fecha:	Realizado:	Supervisado:	Aprobado:	Revisión:	Fecha:	Realizado:	Supervisado:	Aprobado: