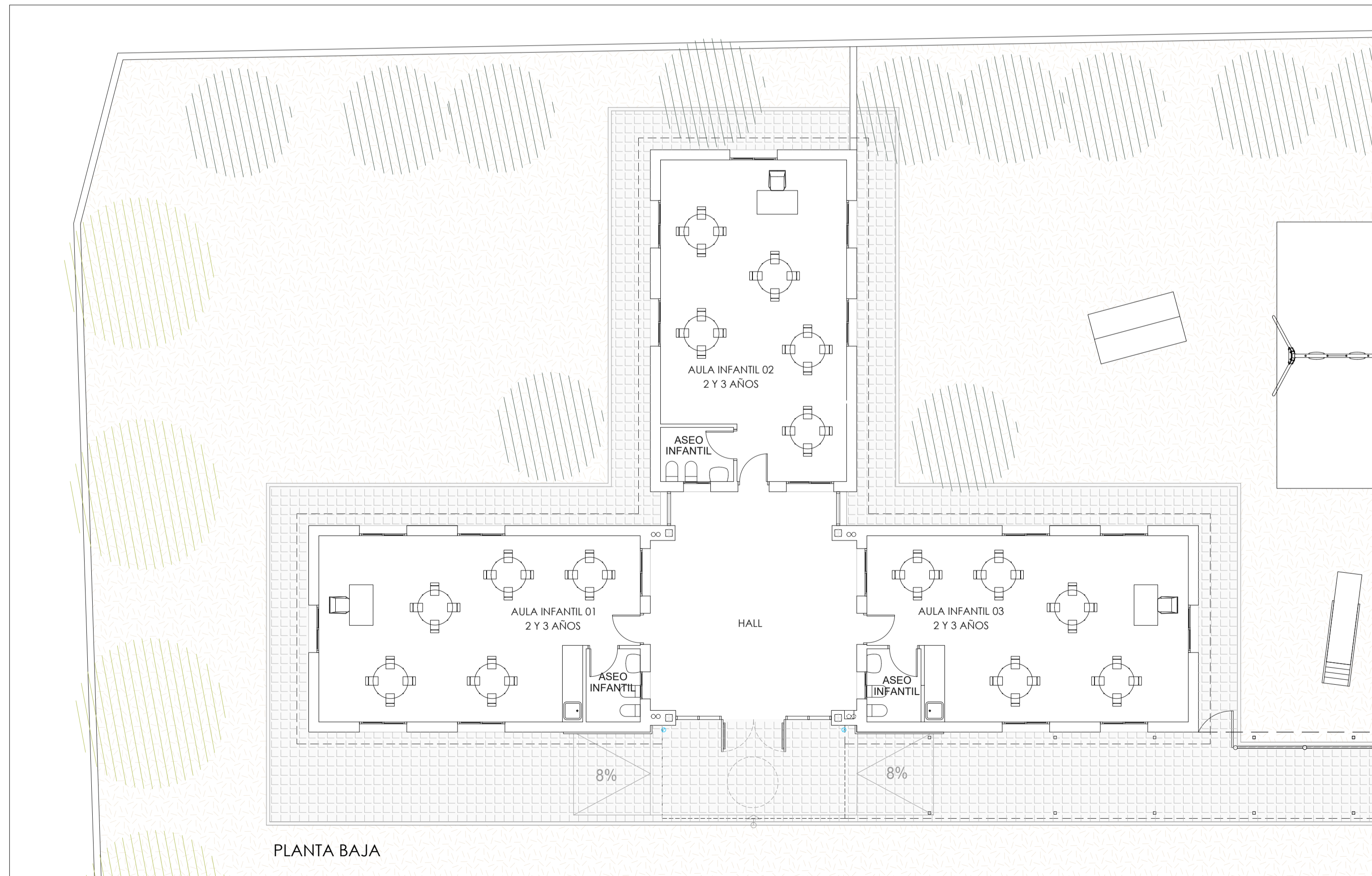
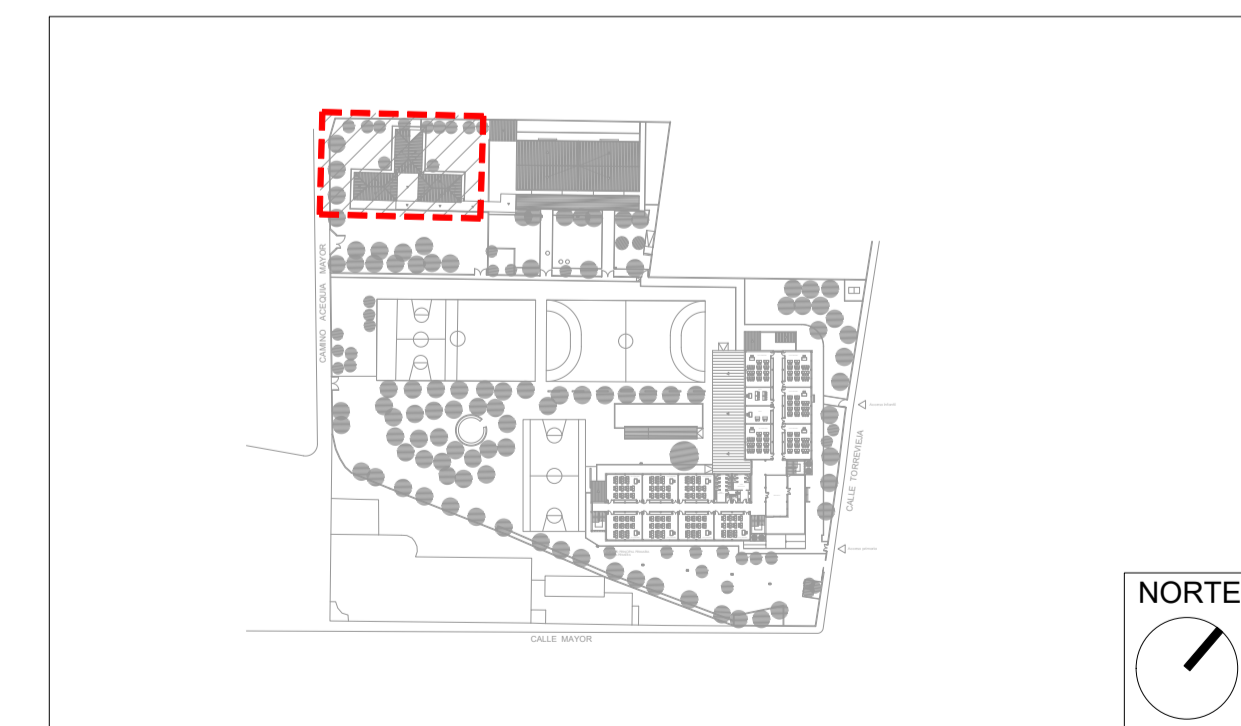


PLANTA CUBIERTA



PLANTA BAJA



NORTE

Revisión:	Fecha:	Realizado:	Supervisado:	Aprobado:	Revisión:	Fecha:	Realizado:	Supervisado:	Aprobado:

Fecha: SEPTIEMBRE 2023 Código: 950	Título de proyecto: PROYECTO MODIFICADO DE AMPLIACIÓN Y ADECUACIÓN DEL C.E.I.P. MANUEL DE TORRES CALLE MAYOR, Nº 88 03160 ALMORADÍ, ALICANTE	Escala: A3 = 1/200 A1 = 1/100	Plano: DISTRIBUCIÓN HALL AULARIO INFANTIL 2 Y 3 AÑOS PLANTA BAJA Y PLANTA CUBIERTA	Plano nº: A.2.12
---------------------------------------------	----------------------------------------------------------------------------------------------------------------------------------------------------------	-------------------------------------	---------------------------------------------------------------------------------------------	---------------------



Autor:
Tomás Llavador ARQUITECTOS+INGENIEROS **sanna** arquitectura

José María Tomás Llavador
 Arquitecto
 Col. Nº: 2.732

Remedios Vicens Salort
 Arquitecta
 Col. Nº: 4.584

Carlos García Torres
 Arquitecto
 Col. Nº: 13.975